

PRFR Resultados Finales



Verano 2023



Modelos de Parroquias

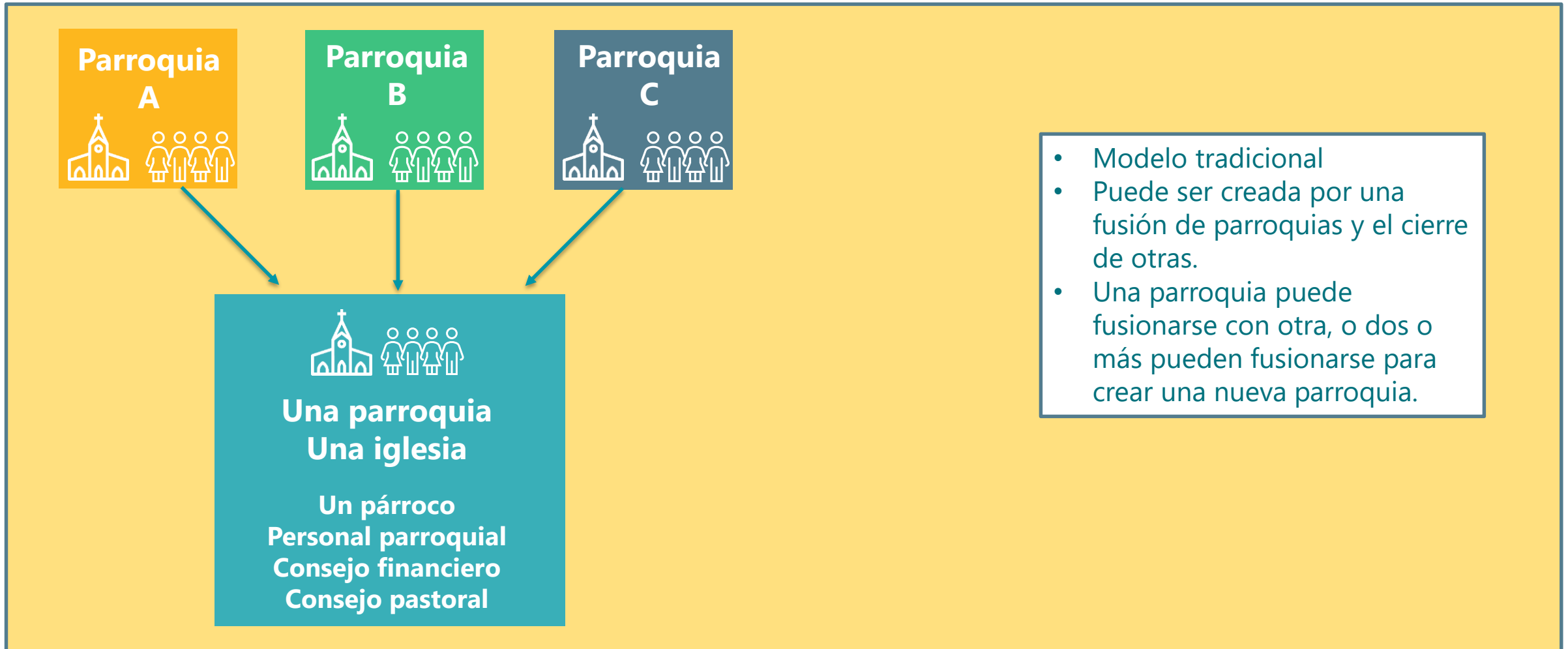


- Como recordatorio, hay cuatro tipos de estructuras formales para nuestra consideración:
 1. **Modelo A** – Una parroquia, un párroco, una iglesia
 2. **Modelo B** – Una parroquia, un párroco, múltiples iglesias
 3. **Modelo C** – Múltiples parroquias, un párroco, múltiples iglesias, un solo personal parroquial
 4. **Modelo D** – Múltiples parroquias, un párroco, múltiples iglesias, múltiple personal parroquial

Modelo A



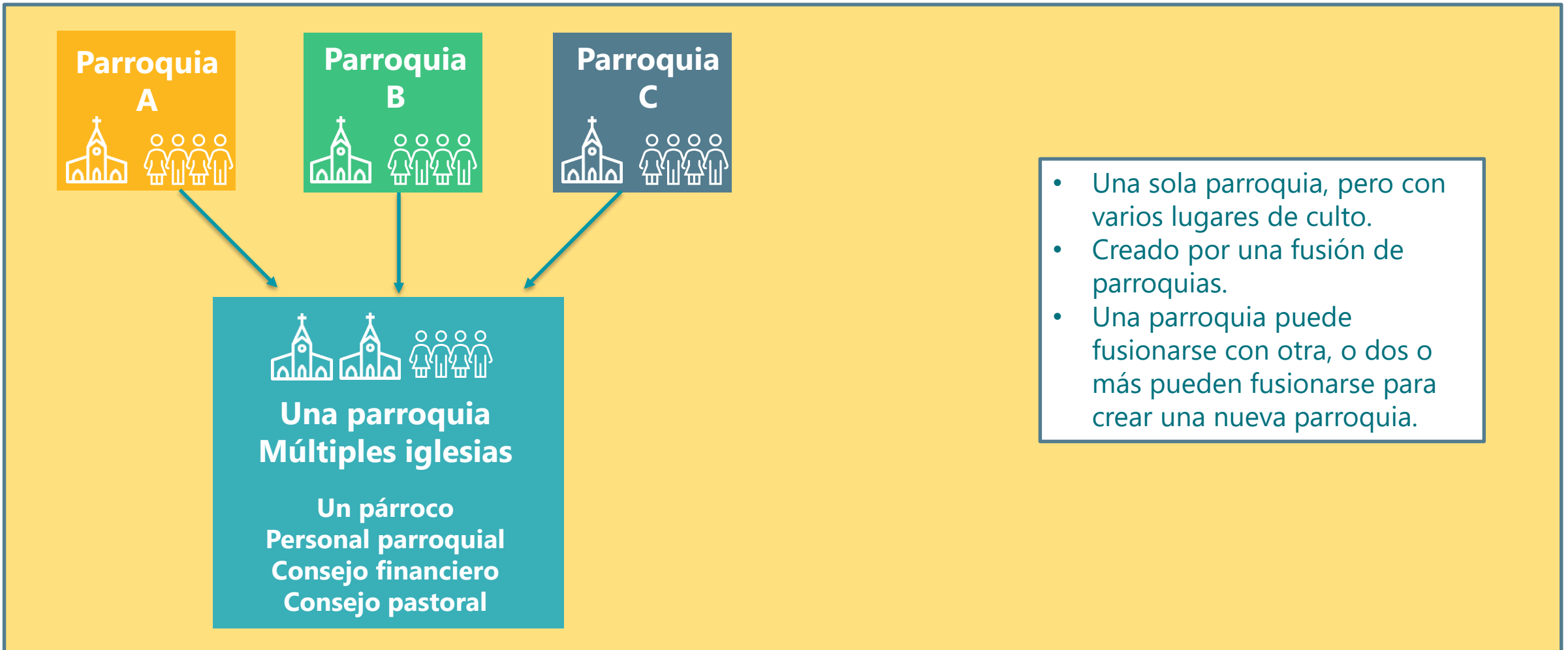
Una parroquia/un párroco/una iglesia



- Modelo tradicional
- Puede ser creada por una fusión de parroquias y el cierre de otras.
- Una parroquia puede fusionarse con otra, o dos o más pueden fusionarse para crear una nueva parroquia.

Modelo B

Una parroquia/un párroco/múltiples iglesias

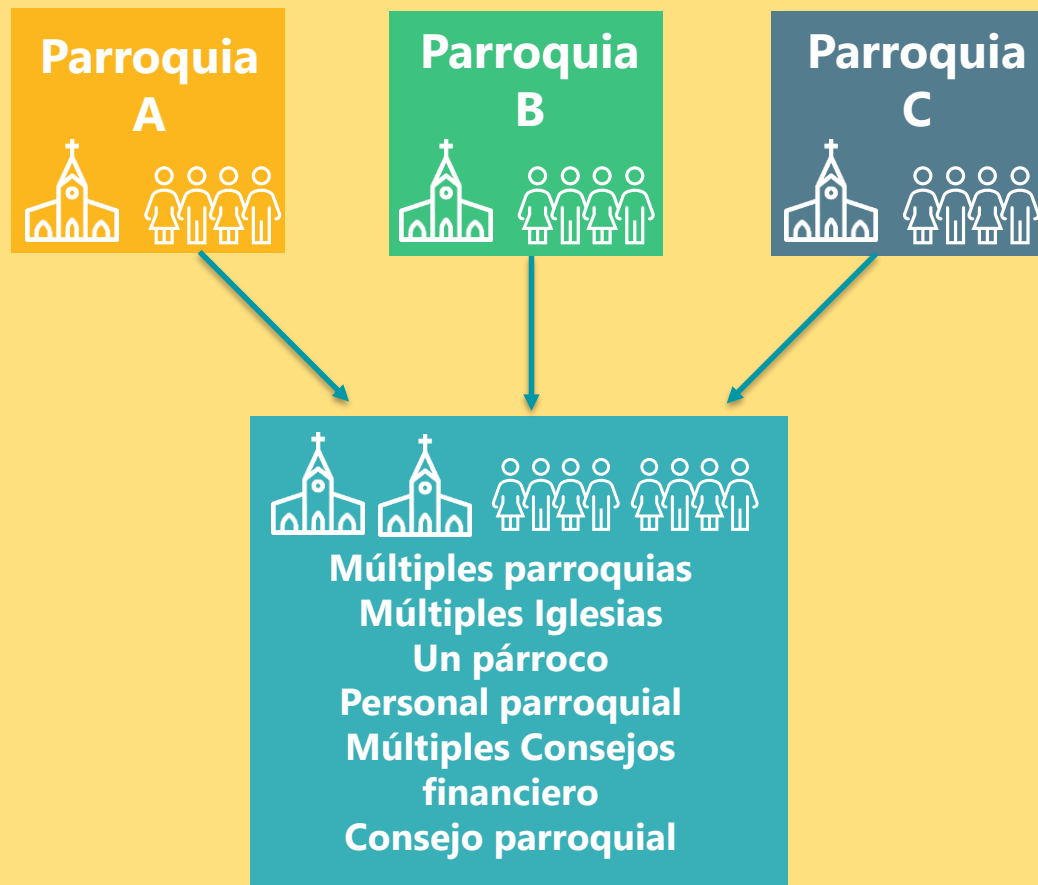


- Una sola parroquia, pero con varios lugares de culto.
- Creado por una fusión de parroquias.
- Una parroquia puede fusionarse con otra, o dos o más pueden fusionarse para crear una nueva parroquia.

Modelo C



Colaborativo: Múltiples parroquias/ un párroco/ múltiples iglesias/ un solo personal parroquial

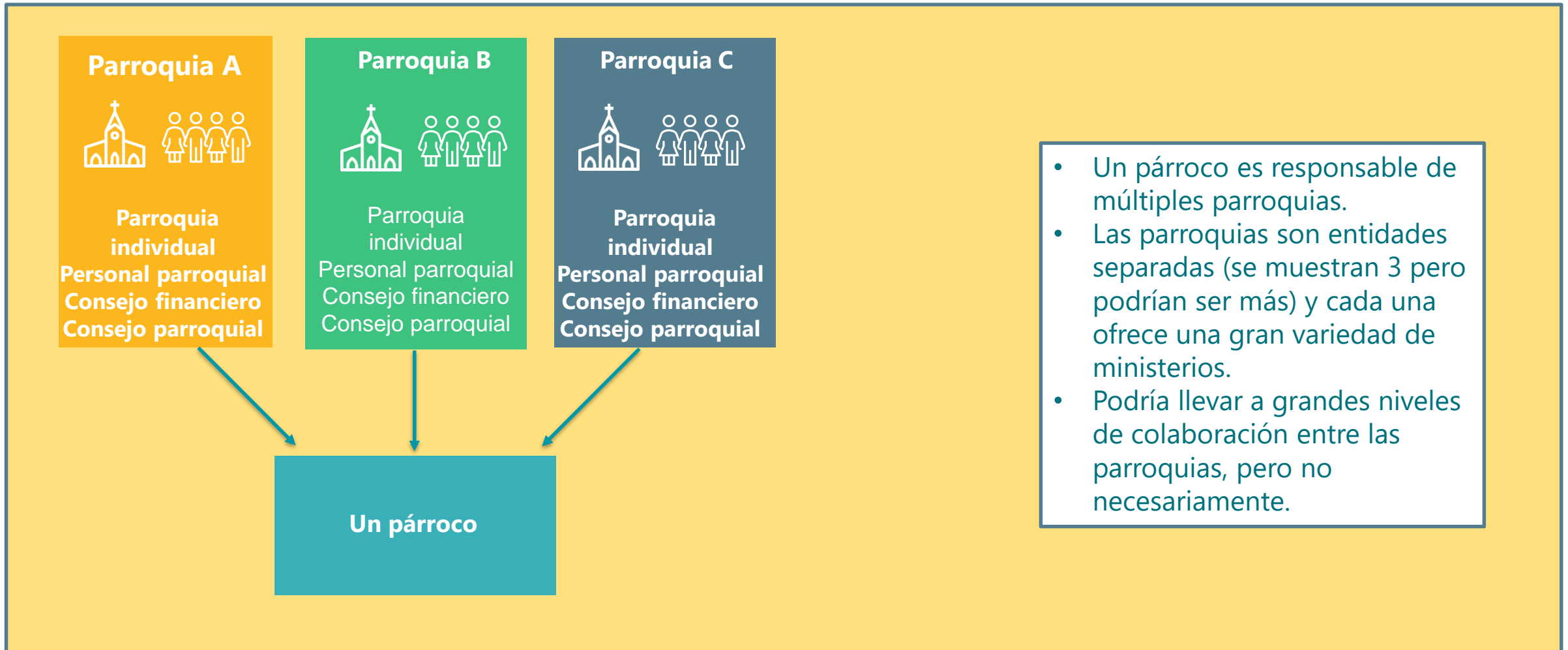


- Un párroco para todas las parroquias en colaboración.
- Cada parroquia permanece como entidad separada con su propia iglesia, pero se crea una visión compartida para todas las parroquias en colaboración.
- Un solo consejo parroquial pero separados consejos financieros por cada parroquia (pueden tener reuniones juntos).
- Personal parroquial en común y ministerios compartidos entre todas las parroquias en colaboración.
- Establecer acuerdos de servicio por los costos de clero/personal y ministerios compartidos (permite flexibilidad financiera y sostenibilidad).

Modelo D



Múltiples parroquias/ un párroco/ múltiples iglesias/ múltiple personal parroquial



- Un párroco es responsable de múltiples parroquias.
- Las parroquias son entidades separadas (se muestran 3 pero podrían ser más) y cada una ofrece una gran variedad de ministerios.
- Podría llevar a grandes niveles de colaboración entre las parroquias, pero no necesariamente.

Cronología de consultas



Invierno 2021

Las parroquias completaron la encuesta Índice del Discípulo Hacedor

La Diócesis prepara los cuadernos de trabajo parroquiales Paris

Primavera 2021

Los líderes parroquiales revisan la información y proveen los comentarios basados en el estado actual

La comisión recibe el resumen de PRFR y revisan los resultados de la encuesta

Verano 2021

Un grupo diocesano de trabajo se reúne y crean los borradores iniciales de los modelos

Los sacerdotes revisan esos modelos iniciales y dan su opinión

La comisión recibe el resumen de las sesiones consultas de otoño

Otoño 2021

Sacerdotes, líderes parroquiales y feligreses revisan los BORRADORES iniciales de los modelos

Los feligreses revisan esos modelos y dan su opinión

Se reúnen los comentarios y se discierne

Ronda 1 de los borradores de modelos

Cronología de consultas



Invierno 2022

Sacerdotes revisan la primera ronda de **BORRADORES** de modelos y dan su opinión

La comisión revisa algunos borradores de modelos antes de su publicación

Sacerdotes y líderes parroquiales revisan los borradores de los modelos y dan su opinión

Primavera 2022

Los feligreses revisan los borradores de los modelos y dan su opinión

El grupo diocesano de trabajo se reúne para un continuo análisis de los comentarios

Ronda 2 de los borradores de modelos

Verano 2022

La comisión revisa los comentarios y entrega sus recomendaciones al obispo

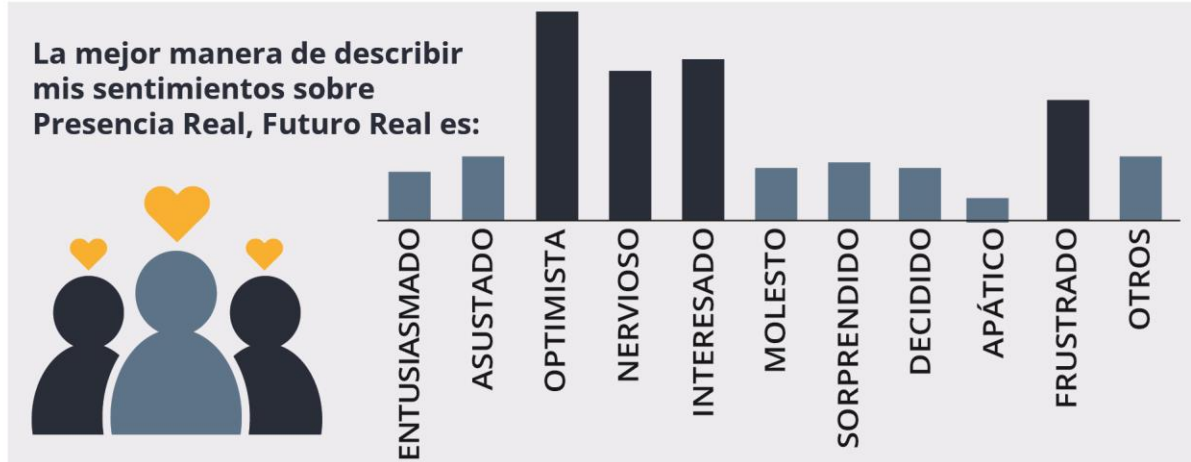
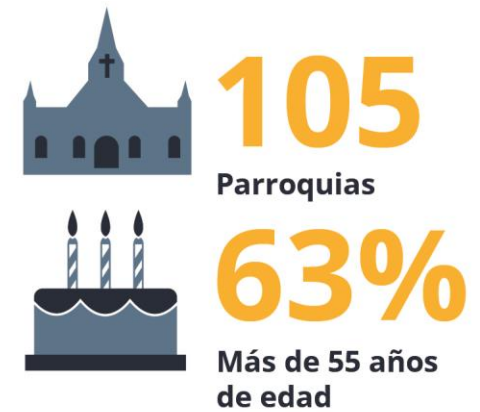
El obispo recibe las recomendaciones de la comisión y se da tiempo para aprender y discernir antes de tomar una decisión final

Verano 2023

Después de tomar un año para revisar los modelos finales y discernir el camino a tomar, el obispo acepta o rechaza las recomendaciones.

Las parroquias crean equipos de transición y proceden con los planes que reflejan la visión del obispo de seguir adelante.

Comentarios generales de la encuesta



Sacerdotes de órdenes religiosas



Los comentarios de la segunda ronda de borradores de modelos indicaron un deseo de dar la bienvenida a los sacerdotes de órdenes religiosas. Estamos muy agradecidos por todos los hombres y mujeres religiosos que sirven en nuestra Diócesis. Esta es la lista de todos los sacerdotes de órdenes religiosas que sirven en algún ministerio. Aquellos en **negrillas** son párrocos. Las órdenes religiosas brindan carismas únicos que enriquecen la Diócesis pero no siempre incluye la administración de una parroquia. Tenga en cuenta que ellos pueden ser transferidos por sus provinciales en cualquier momento.

- Apóstoles de Jesús
- Congregación del Espíritu Santo
- **Padres Dominicos, Provincia del Este**
- Misioneros Católicos Glenmary
- Padres de Misericordia
- **Franciscanos Capuchinos, OFM Cap.**
- Heraldos de la Buena Nueva
- **Instituto de Cristo Rey**
- Instituto del Verbo Encarnado
- **Frailes Mercedarios**
- **Misioneros de la Preciosísima Sangre**
- **Misioneros Servidores de la Palabra**
- **Padres Palotinos**
- **Hijos de la Inmaculada Concepción**
- Padres Teatinos

Contenido incluido en las diapositivas de los borradores de los modelos



Por cada grupo de planificación, usted verá:

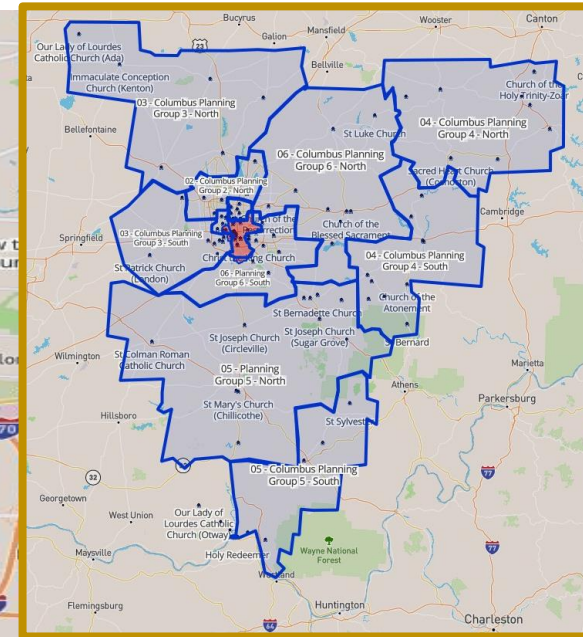
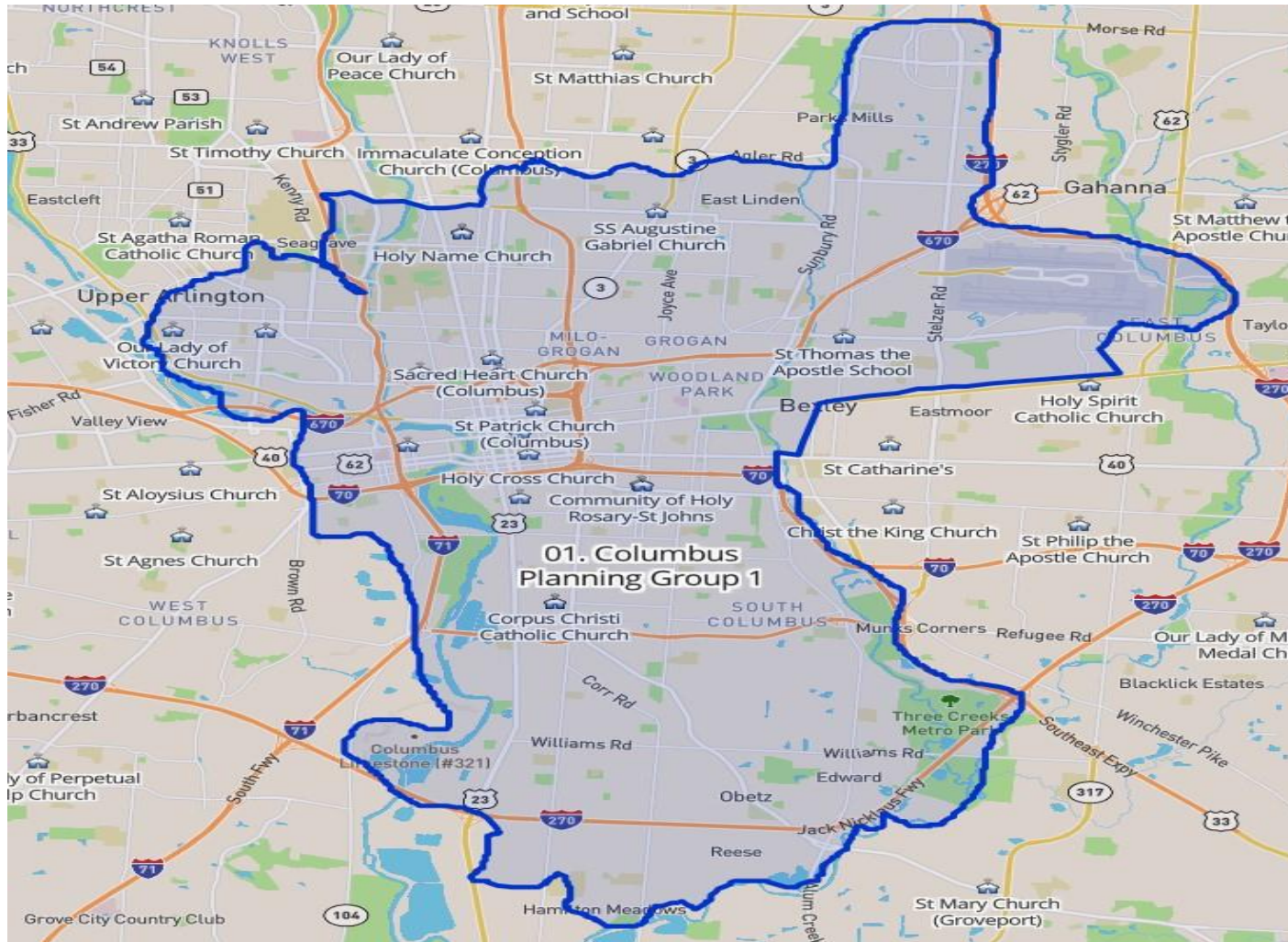
- El mapa de cada grupo de planificación
- Información demográfica de los participantes en la encuesta de la segunda ronda
- Los modelos finales para cada parroquia
- Los modelos finales para cada escuela parroquial
- La asistencia a misa del 2021 de cada parroquia en el nuevo modelo
- Una indicación donde las parroquiales multilinguales están actualmente operando o están siendo consideradas
- Lugar donde los sacerdotes religiosos sirven actualmente como párrocos. (Los sacerdotes religiosos que sirven como vicarios parroquiales u otro ministerio especializado no están mencionados; vea la diapositiva 9 para más información).



Por cada grupo de planificación, usted también verá:

- Una nota acerca de si el obispo **aceptó** o **rechazó** la recomendación final.
- Para las parroquias donde la recomendación final es **aceptada**, ningún cambio será anotado.
- Para las parroquias donde la recomendación final es **rechazada**, habrá un recuadro azul oscuro donde se podrá observar cuál fue la recomendación final, y el nuevo modelo que refleja la visión del obispo Fernandes de seguir adelante (diferenciado en un recuadro azul claro)
- Una diapositiva resumen con una tabla que sintetiza los resultados finales para las parroquias en el grupo de planificación

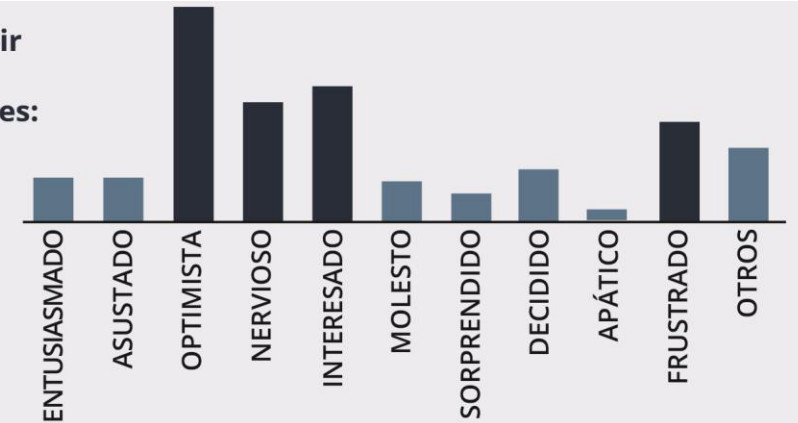
Grupo 1 de planificación



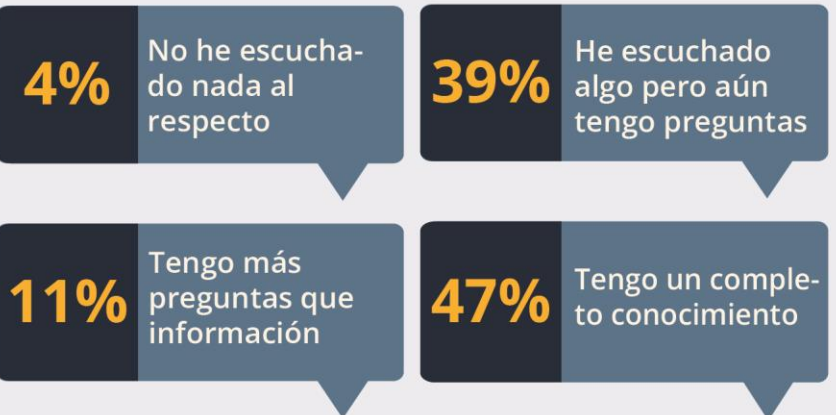
Comentarios de la encuesta



La mejor manera de describir mis sentimientos sobre Presencia Real, Futuro Real es:



Mi actual conocimiento sobre Presencia Real, Futuro Real es:



Grupo 1: Recomendaciones aceptadas



Abierto



Una parroquia, un
párroco, una iglesia

Modelo A

Recomendación final aceptada

- 2021 Asistencia a misa: 1,073
- No hay cambios a la actual configuración
- Los dominicos sirven actualmente en San Patricio

Grupo 1: Recomendaciones aceptadas



Sts. Agustín y
Gabriel



Abierto



Una parroquia, un
párroco, una iglesia

Modelo A

Recomendación final aceptada

- 2021 Asistencia a misa: 368
- No hay cambios a la actual configuración
- Parroquia multilingüe
- La Diócesis necesita poner un plan para el futuro cuidado pastoral de la amplia comunidad vietnamita

Grupo 1: Recomendaciones aceptadas



Catedral de
San José

Abierto



Holy Cross

Abierto



Modelo B

Recomendación final aceptada

- 2021 Total de asistencia a misas en conjunto: 505
- Fusión canónica de ambas parroquias
- Decreto de supresión emitido, con efecto el July 1, 2023

Grupo 1: Recomendaciones aceptadas



Corpus Christi

Cerrado



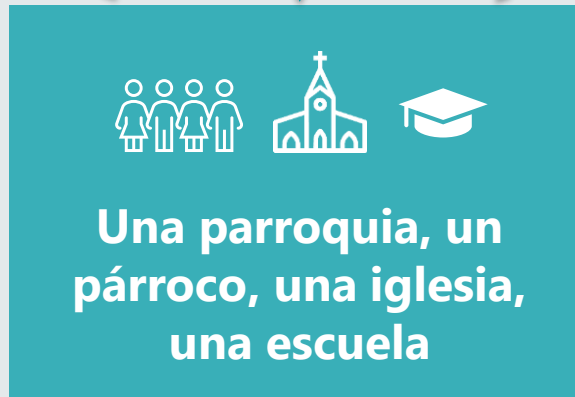
Santa María

Abierto



San Ladislao

Cerrado



Modelo A

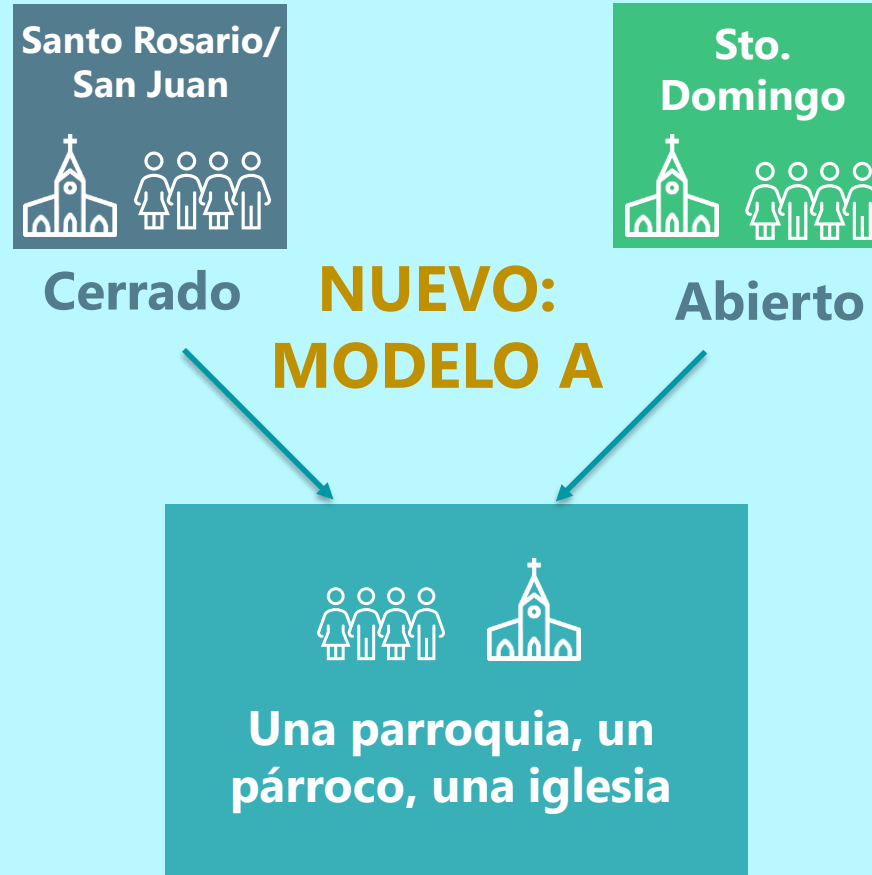
Recomendación final aceptada

- 2021 Total de asistencia a misas en conjunto: 678
- Fusión canónica de las tres parroquias
- Parroquia multilingüe
- Mantener Santa María abierto, se mantiene la escuela allí
- Cerrar Corpus Christi y San Ladislao
- Decreto de supresión emitido, con efecto el July 1, 2023

Grupo 1: Recomendaciones rechazadas

RECOMENDACIONES FINALES RECHAZADAS

- Modelo B: una parroquia, un párroco, múltiples iglesias
- Ambas iglesias permanecen abiertas

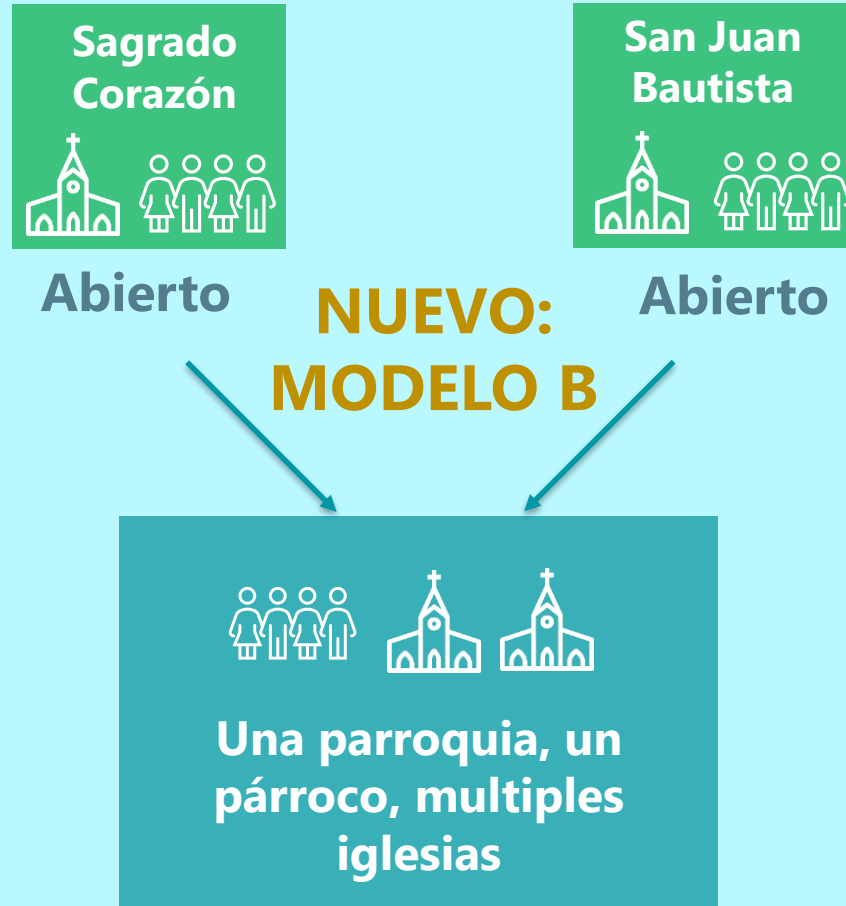


- 2021 Total de asistencia a misas en conjunto: 118
- Fusión canónica de ambas parroquias
- Cerrar Santo Rosario/ San Juan
- Ambas parroquias están destinadas a enfocarse en el ministerio católico de gente de color

Grupo 1: Recomendaciones rechazadas

RECOMENDACIONES FINALES RECHAZADAS

- Modelo B: una parroquia, un párroco, múltiples iglesias
- Agrupado con Santísimo Nombre y San Francisco de Asís
- San Juan Bautista se convertiría en oratorio

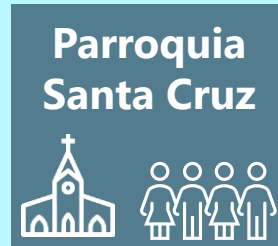


- 2021 Total de asistencia a misas en conjunto: 275
- Fusión canónica de ambas parroquias
- Ambas parroquias permanecen abiertas
- Esta parroquia serviría a la comunidad coreana

Grupo 1: Recomendaciones rechazadas

RECOMENDACIONES FINALES RECHAZADAS

- Santísimo Nombre estaba agrupado con San Juan Bautista, Sagrado Corazón y San Francisco de Asís en el modelo B
- Parroquia Santa Cruz estaba agrupado con Santiago el Menor en el modelo A
- Santísimo Nombre y Parroquia Santa Cruz fueron recomendadas a cerrar

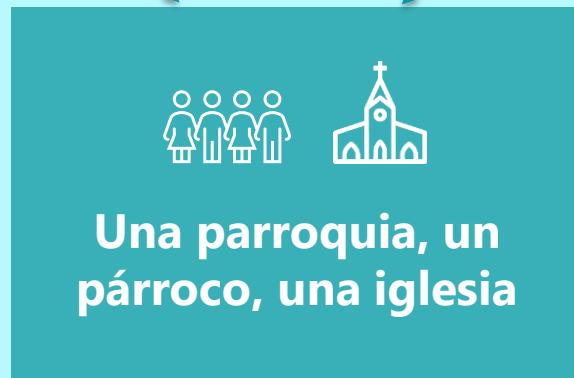


Cerrado



Abierto

**NUEVO:
MODELO A**



- 2021 Total de asistencia a misas en conjunto: 682
- Fusión canónica de ambas parroquias
- Suprimir PSC y transferir los registros a Santísimo Nombre
- Alternativamente, suprimir ambas parroquias y erigir una nueva parroquia

Grupo 1: Recomendaciones rechazadas

RECOMENDACIONES FINALES RECHAZADAS

- **Modelo B:**
una parroquia,
un párroco, múltiples
iglesias
- **Agrupado con**
Santísimo Nombre,
Sagrado Corazón y
San Juan Bautista



Abierto

**NUEVO:
MODELO A**



Una parroquia, un
párroco, una iglesia

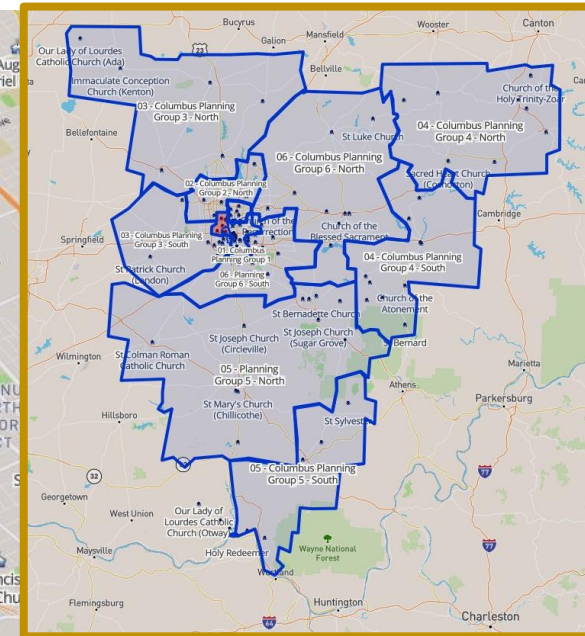
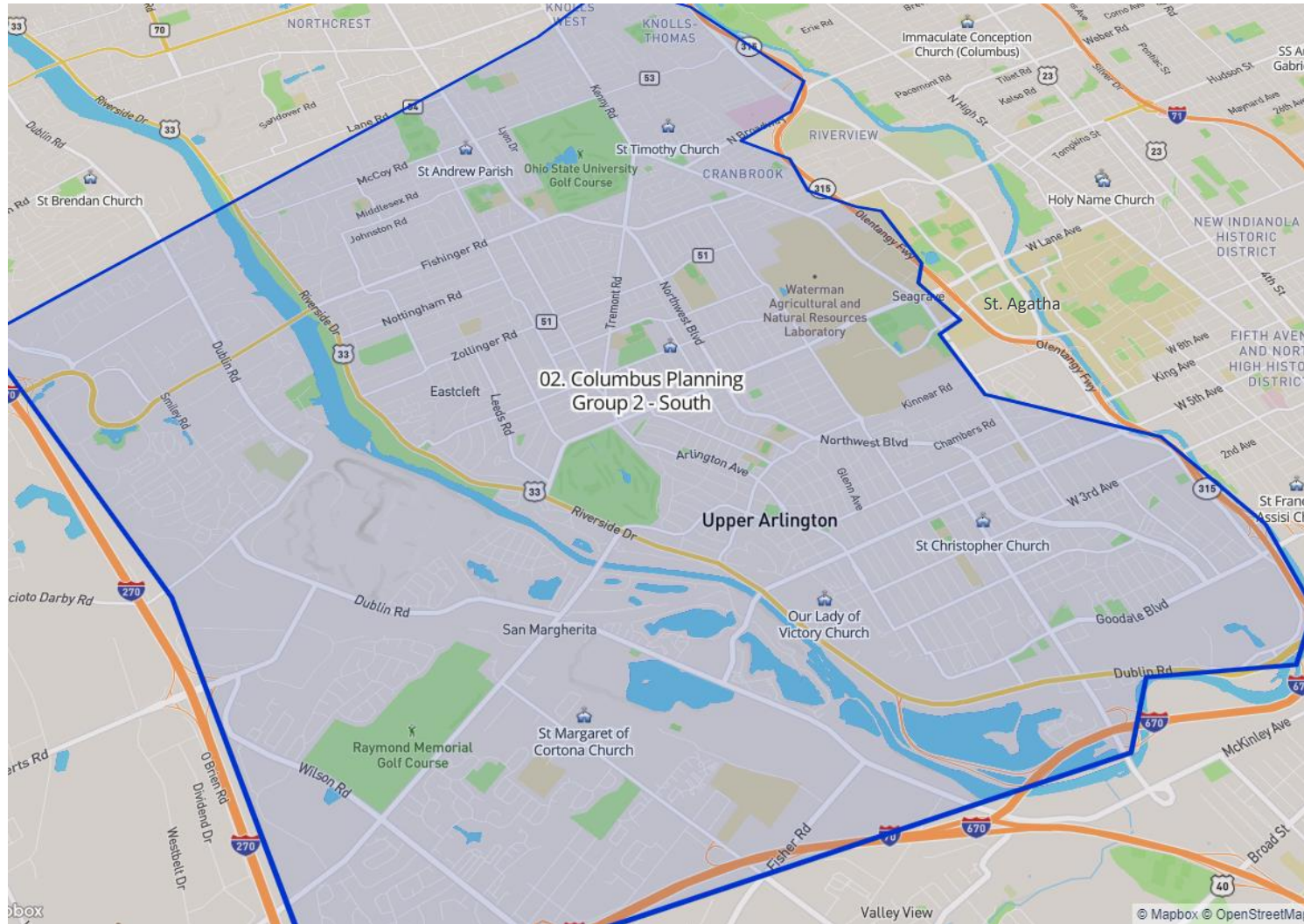
- **2021 Asistencia a
misa: 145**
- **No hay cambios a
la actual
configuración**
- **Reevaluación del
modelo en el
futuro**

Grupo 1 de planificación



Parroquia	Modelo recomendado	Resultado	Modelo final
San Patricio	Modelo A	Aceptado	Modelo A
Sts. Agustín y Gabriel	Modelo A	Aceptado	Modelo A
Catedral de San Jose y Holy Cross	Modelo B	Aceptado	Modelo B
Corpus Christi, San Ladislao y Santa Maria	Modelo A	Aceptado	Modelo A
Holy Rosary/St. John y Sto. Domingo	Modelo B	Rechazado	Modelo A (HRSJ a cerrar)
Sagrado Corazón y San Juan Bautista	Modelo B (agrupado con otras parroquias)	Rechazado	Modelo B (ambas iglesias permanecen abiertas)
Santísimo Nombre y Parroquia Santa Cruz	Modelo B (agrupado con otras parroquias, ambas recomendadas a cerrar)	Rechazado	Modelo A (agrupados juntos)
San Francisco de Asís	Modelo B (agrupado con otras parroquias)	Rechazado	Modelo A

Grupo 2 de planificación -Sur

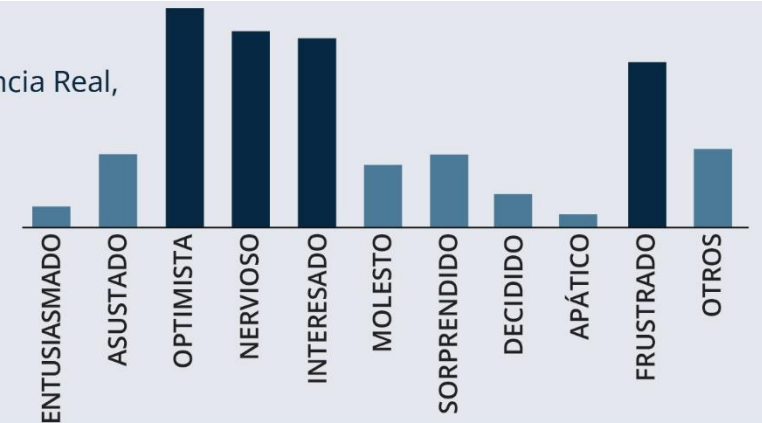


Comentarios de la encuesta



66%
Más de 10 años
en la parroquia

La mejor manera de describir
mis sentimientos sobre Presencia Real,
Futuro Real es:



52%
Más de 55 años
de edad

Mi actual conocimiento
sobre Presencia Real,
Futuro Real es:



2 Sur: Recomendaciones aceptadas



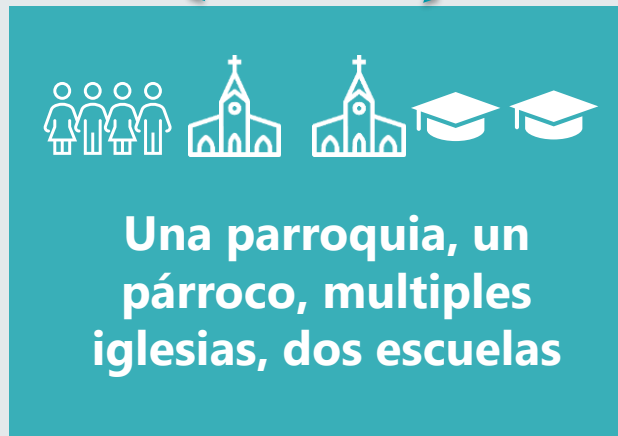
San Andrés

Abierto



San Timoteo

Abierto



Modelo B

Recomendación final aceptada

- 2021 Asistencia a misa: 1,248
- Fusión canónica de ambas parroquias
- Ambas escuelas, San Andrés y San Timoteo, se mantienen como parroquiales por ahora
- Reevaluación del modelo de escuela en el futuro; una podría ser escuela diocesana mientras se desarrolla el modelo de gobernabilidad

2 Sur: Recomendaciones rechazadas



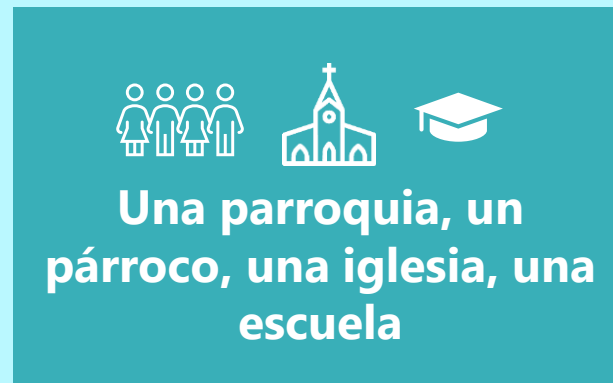
RECOMENDACIONES FINALES RECHAZADAS

- **Modelo B:**
una parroquia, un párroco, múltiples iglesias
- **Agrupado con Santa Agueda y Nuestra Señora de la Victoria**



Abierto

**NUEVO:
MODELO
A**



- **2021 Asistencia a misa: 511**
- **No hay cambios a la actual configuración**
- **Los Padres Palotinos sirven actualmente en San Cristóbal**

2 Sur: Recomendaciones rechazadas



RECOMENDACIONES FINALES RECHAZADAS

- Modelo B: una parroquia, un párroco, múltiples iglesias
- Agrupado con San Cristóbal y Nuestra Señora de la Victoria
- La escuela de Santa Agueda se iba a convertir en escuela diocesana



Abierto

**NUEVO:
MODELO A**



Una parroquia, un párroco, una iglesia, una escuela

- 2021 Asistencia a misa: 592
- No hay cambios a la actual configuración
- Por ahora, se mantiene la escuela de Santa Agueda como parroquial

2 Sur: Recomendaciones rechazadas

RECOMENDACIONES FINALES RECHAZADAS

- Modelo B: una parroquia, un párroco, múltiples iglesias, dos escuelas
- Agrupado con San Cristóbal y Santa Agueda
- Nuestra Señora de la Victoria se convertiría en oratorio



Abierto

**NUEVO
MODELO
A**



Una parroquia, un
párroco, una iglesia

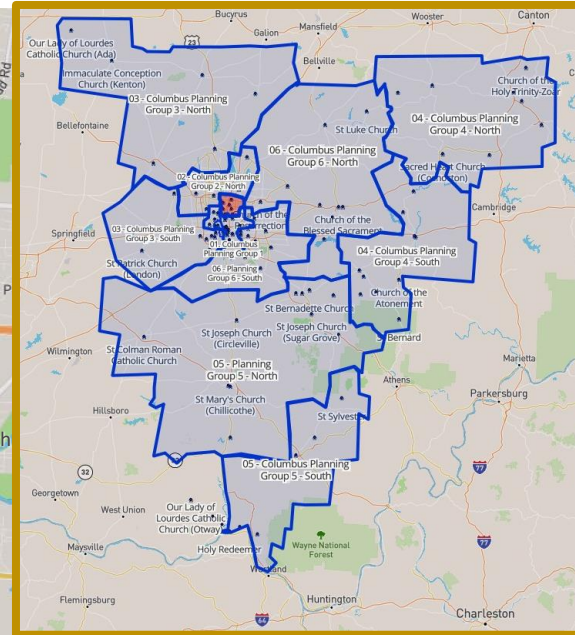
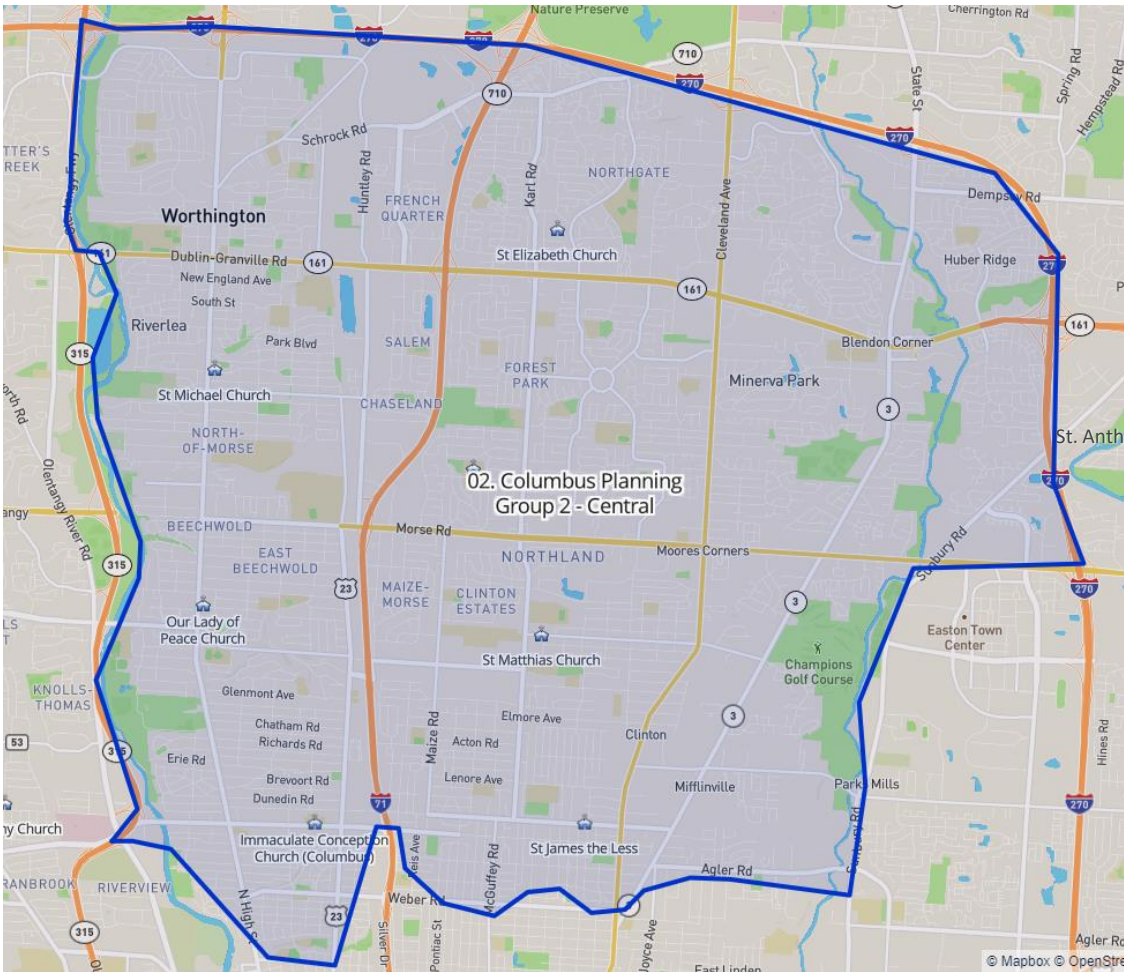
- 2021 Asistencia a misa: 316
- No hay cambios a la actual configuración
- Podría más adelante suprimirse Nuestra Señora de la Victoria uniéndola a San Brendan (grupo 2 Norte) y erigirse como un oratorio

Grupo 2 de planificación -Sur



Parroquia	Modelo recomendado	Resultado	Modelo final
San Andrés y San Timoteo	Modelo B	Aceptado	Modelo B
San Cristóbal	Modelo B (agrupado con otras parroquias)	Rechazado	Modelo A
Santa Agueda	Modelo B (agrupado con otras parroquias)	Rechazado	Modelo A
Nuestra Señora de la Victoria	Modelo B (agrupado con otras parroquias, recomendado a convertirse en oratorio)	Rechazado	Modelo A

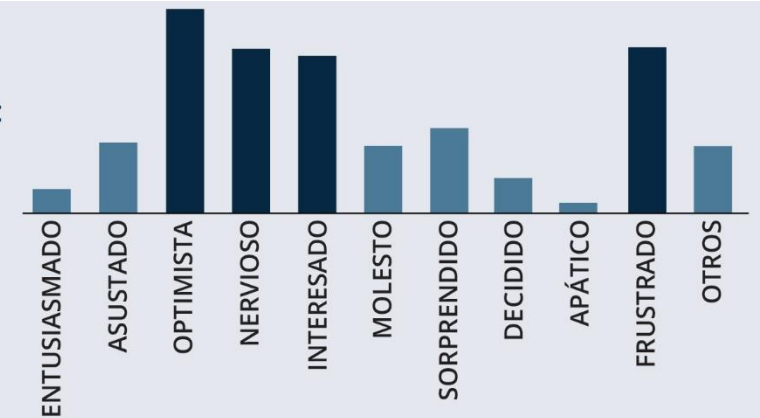
Grupo 2 de planificación-Centro



Comentarios de la encuesta



La mejor manera de describir mis sentimientos sobre Presencia Real, Futuro Real es:



Mi actual conocimiento sobre Presencia Real, Futuro Real es:



2 Centro: Recomendaciones aceptadas



Abierto



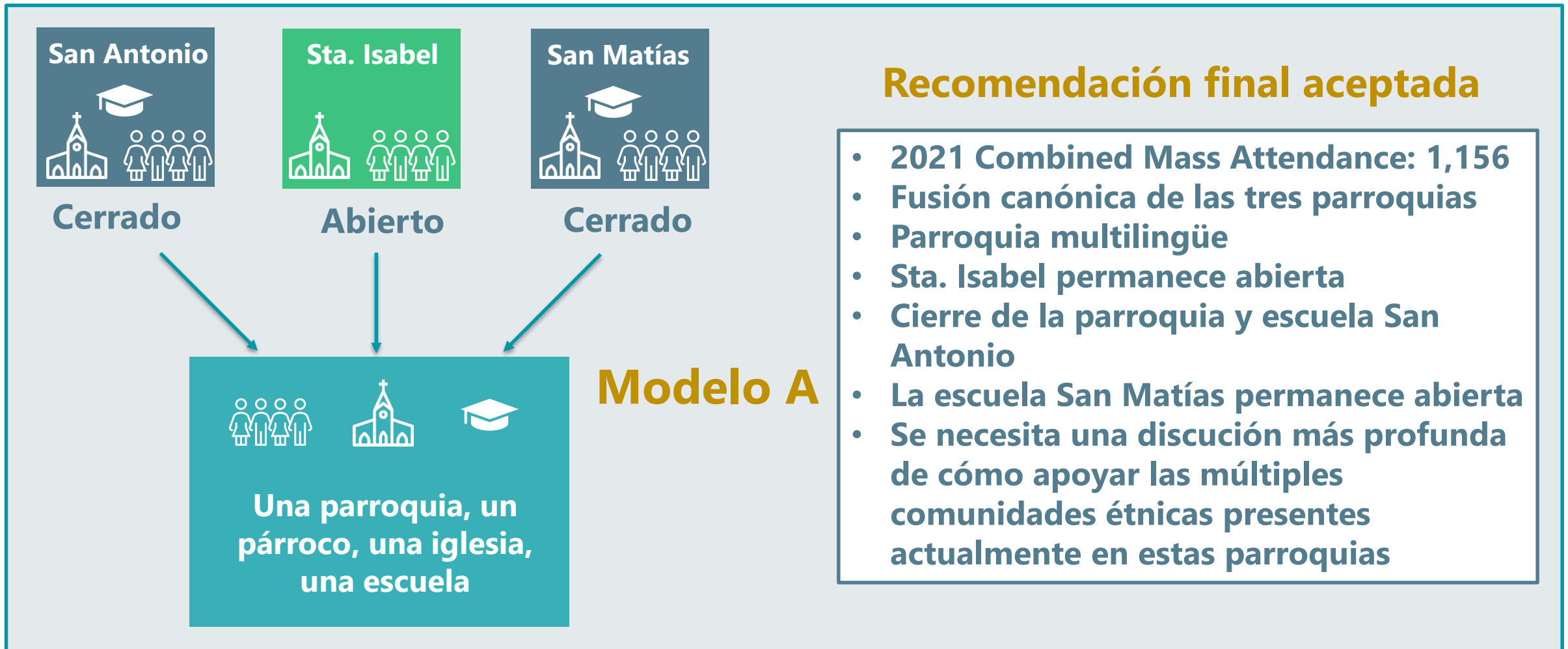
Una parroquia, un
párroco, una iglesia,
una escuela

Recomendación final aceptada

- 2021 Asistencia a misa: 674
- No hay cambios a la actual configuración

Modelo A

2 Centro: Recomendaciones aceptadas



Recomendación final aceptada

- 2021 Combined Mass Attendance: 1,156
- Fusión canónica de las tres parroquias
- Parroquia multilingüe
- Sta. Isabel permanece abierta
- Cierre de la parroquia y escuela San Antonio
- La escuela San Matías permanece abierta
- Se necesita una discusión más profunda de cómo apoyar las múltiples comunidades étnicas presentes actualmente en estas parroquias

2 Centro: Recomendaciones rechazadas



RECOMENDACIONES FINALES RECHAZADAS

- Modelo B: una parroquia, un párroco, multiples Iglesias, dos escuelas
- Agrupado con Nuestra Señora de las Paz



Inmaculada
Concepción

Abierto

**NUEVO:
MODELO A**



Una parroquia, un
párroco, una iglesia, una
escuela

- 2021 Asistencia a misa: 610
- No hay cambios a la actual configuración
- Considerarse como posible opción para las misas dominicales de las comunidades étnicas

2 Centro: Recomendaciones rechazadas



RECOMENDACIONES FINALES RECHAZADAS

- Modelo B: una parroquia, un párroco múltiples iglesias, dos escuelas
- Agrupado con Inmaculada Concepción
- La escuela de Ntra. Sra. De la Paz se convertía en escuela diocesana



Abierto

**NUEVO:
MODELO A**



Una parroquia, un párroco, una iglesia, una escuela

- 2021 Asistencia a misa: 556
- No hay cambios a la actual configuración
- Considerarse como posible locación para las misas dominicales de las comunidades étnicas

2 Centro: Recomendaciones rechazadas



RECOMENDACIONES FINALES RECHAZADAS

- Modelo A: una parroquia, un párroco, una iglesia, una escuela
- Agrupado con Parroquia Santa Cruz, la cual se recomendaba cerrar



Santiago el menor

Abierto

**NUEVO:
MODELO A**



Una parroquia, un párroco, una iglesia, una escuela

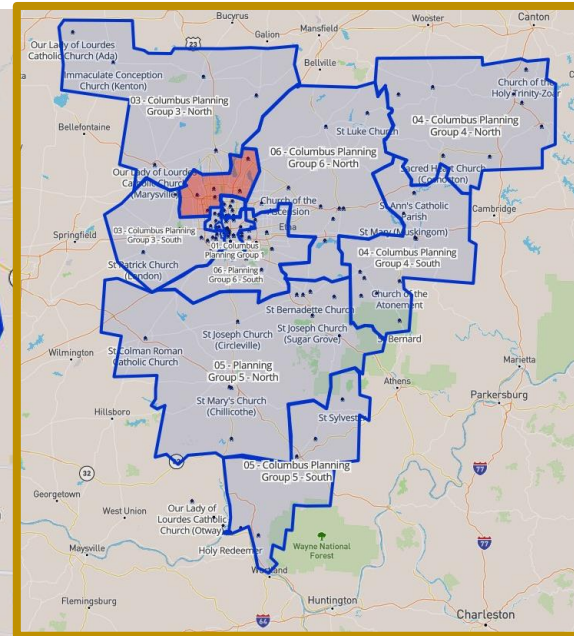
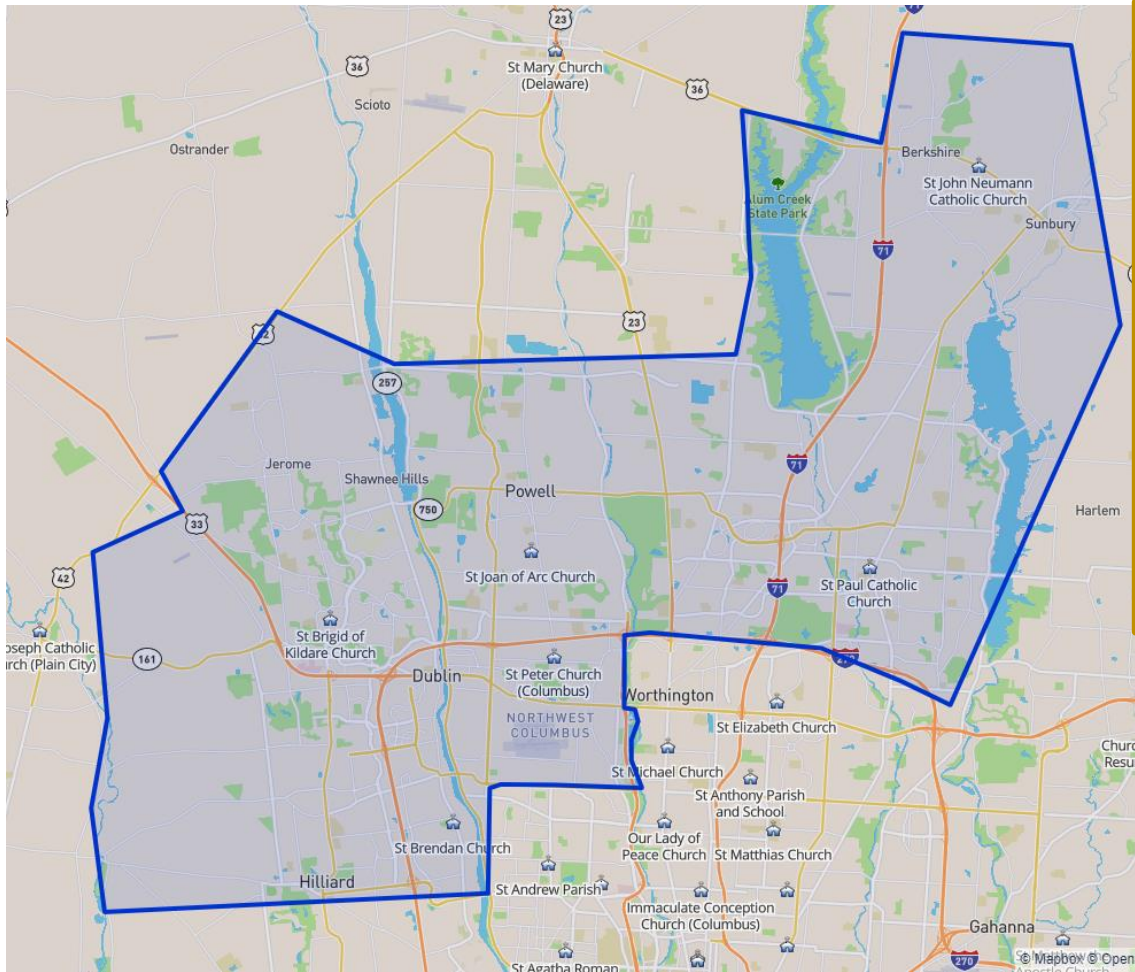
- 2021 Asistencia a misa: 844
- No hay cambios a la actual configuración
- Parroquia multilingüe
- Los padres de la Preciosísima Sangre sirven actualmente en Santiago el menor

Grupo 2 de planificación-Centro



Parroquia	Modelo recomendado	Resultado	Modelo final
San Miguel	Modelo A	Aceptado	Modelo A
San Antonio, Sta. Isabel, y San Matías	Modelo A	Aceptado	Modelo A
Inmaculada Concepción	Modelo B (agrupado con Nuestra Señora de la Paz)	Rechazado	Modelo A
Nuestra Señora de la Paz	Modelo B (agrupado con Inmaculada Concepción)	Rechazado	Modelo A
Santiago el menor	Modelo A (agrupado con Parroquia Santa Cruz)	Rechazado	Modelo A

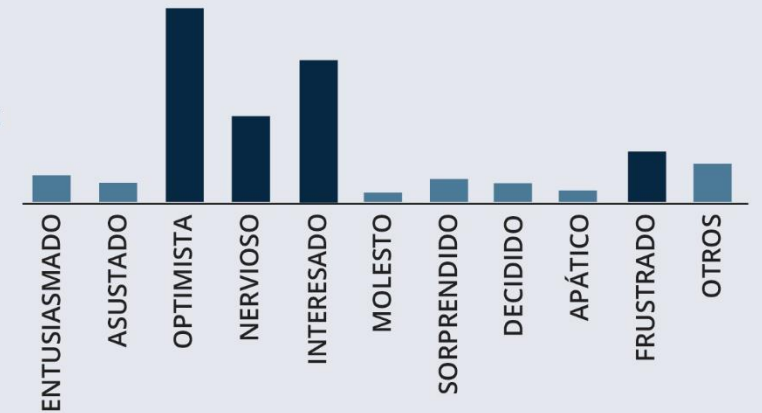
Grupo 2 de planificación-Norte



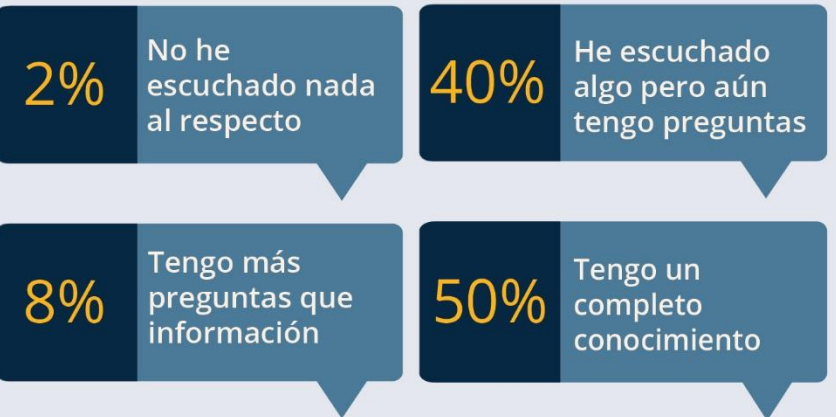
Comentarios de la encuesta



La mejor manera de describir
mis sentimientos sobre
Presencia Real, Futuro Real es:



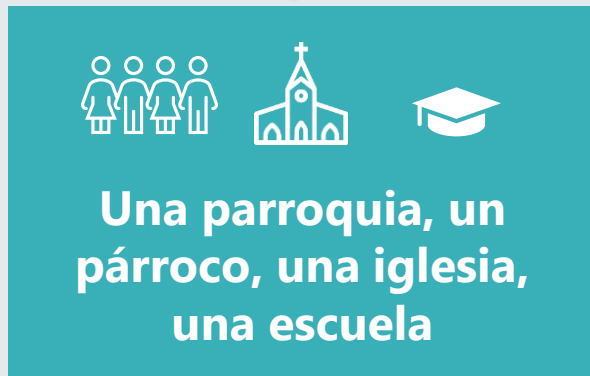
Mi actual conocimiento
sobre Presencia Real,
Futuro Real es:



2 Norte: Recomendaciones aceptadas



Abierto



Recomendación final aceptada

- 2021 Asistencia a misa: 1,521
- No hay cambios a la actual configuración

Modelo A

2 Norte: Recomendaciones aceptadas



Abierto



Una parroquia, un
párroco, una iglesia

Modelo A

Recomendación final aceptada

- 2021 Asistencia a misa: 1,721
- Propuesta de una nueva escuela primaria en San Juan Neumann
- Considerar una futura escuela secundaria diocesana en la propiedad adyacente

2 Norte: Recomendaciones aceptadas



Abierto



Una parroquia, un
párroco, una iglesia,
una escuela

Modelo A

Recomendación final aceptada

- 2021 Asistencia a misa: 2,570
- Parroquia multilingüe
- Considerar esta parroquia para posibles misas dominicales para las comunidades étnicas

2 Norte: Recomendaciones aceptadas



Sta. Juana
de Arco

Abierto



San Pedro

Abierto



Modelo B

Recomendación final aceptada

- 2021 Total de asistencia a misa en conjunto: 2,543
- Fusión canónica de ambas parroquias
- Parroquia multilingüe

2 Norte: Recomendaciones aceptadas



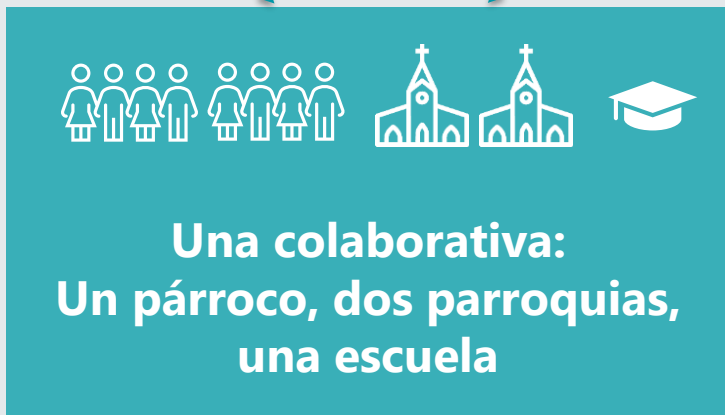
San Brendan

Abierto



Sta. Margarita
de Cortona

Abierto



Modelo C

Recomendación final aceptada

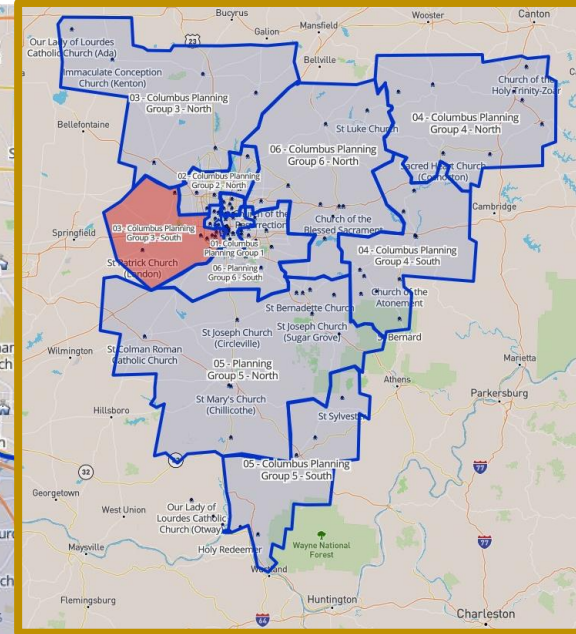
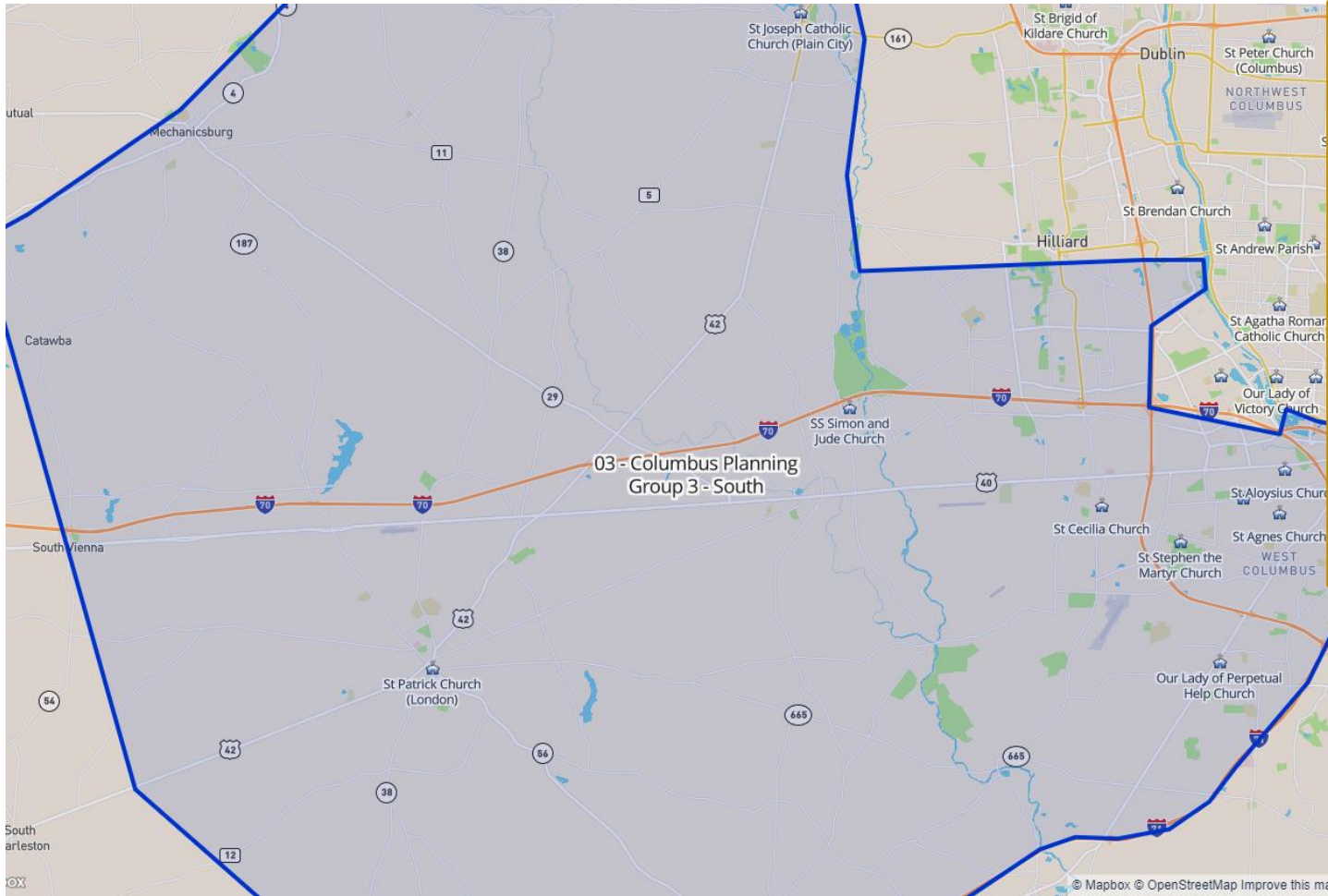
- 2021 Total de asistencia a misa en conjunto: 2,137
- Santa Margarita se mantiene canónicamente como parroquia separada
- El pre-escolar permanece en Sta. Margarita, y luego los estudiantes continúan en la escuela San Brendan
- Se podría incluir en el futuro a Nuestra Señora de la Victoria como oratorio

Grupo 2 de planificación-Norte

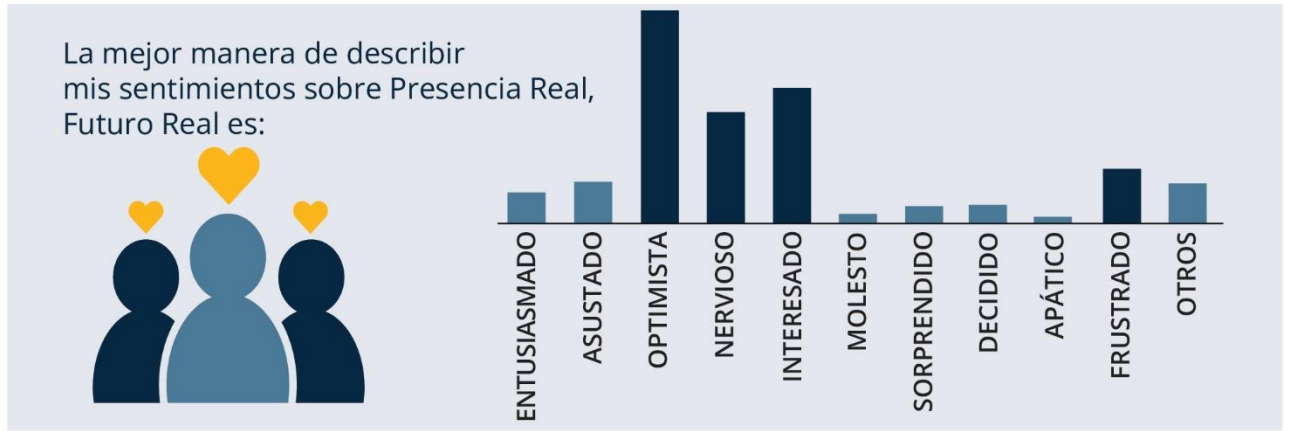


Parroquia	Modelo recomendado	Resultado	Modelo final
Santa Brígida de Kildare	Modelo A	Aceptado	Modelo A
San Juan Neumann	Modelo A	Aceptado	Modelo A
San Pablo	Modelo A	Aceptado	Modelo A
Sta. Juana de Arco y San Pedro	Modelo B	Aceptado	Modelo B
San Brendan y Santa Margarita de Cortona	Modelo C	Aceptado	Modelo C

Grupo 3 de planificación-Sur



Comentarios de la encuesta



3 Sur: Recomendaciones aceptadas



Abierto



Una parroquia, un
párroco, una iglesia

Modelo A

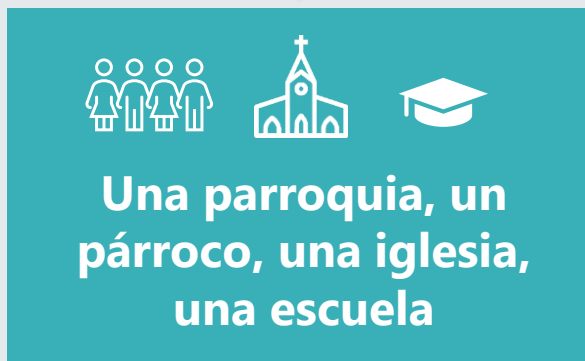
Recomendación final aceptada

- 2021 Asistencia a misa: 838
- No hay cambios a la actual configuración
- Los padres mercedarios sirven actualmente en la parroquia Sagrada Familia

3 Sur: Recomendaciones aceptadas



Abierto



Modelo A

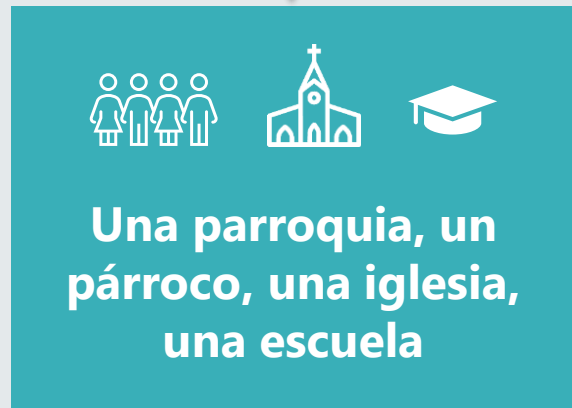
Recomendación final aceptada

- 2021 Asistencia a misa: 1,045
- No hay cambios a la actual configuración

3 Sur: Recomendaciones aceptadas



Abierto



Modelo A

Recomendación final aceptada

- 2021 Asistencia a misa: 491
- Parroquia multilingüe
- Anticipación de crecimiento, especialmente en la comunidad hispana

3 Sur: Recomendaciones rechazadas

RECOMENDACIONES FINALES RECHAZADAS

- Modelo B: una parroquia, un párroco, múltiples iglesias
- Agrupado con Nuestra Señora de Lourdes (Marysville), el cual esta en el grupo 3 norte



Abierto

**NUEVO:
MODELO A**



Una parroquia, un
párroco, una iglesia

- 2021 Asistencia a misa: 292
- No hay cambios a la actual configuración
- Reevaluación del modelo en el futuro

3 Sur: Recomendaciones rechazadas

RECOMENDACIONES FINALES RECHAZADAS

- Modelo B: una parroquia, un párroco, múltiples iglesias, una escuela
- Agrupado con San Patricio (London)

Ss. Simón y Judas



Abierto

**NUEVO:
MODELO A**



Una parroquia, un párroco, una iglesia

- 2021 Asistencia a misa: 411
- No hay cambios a la actual configuración
- Reevaluación del modelo a futuro

3 Sur: Recomendaciones rechazadas



RECOMENDACIONES FINALES RECHAZADAS

- Modelo B: una parroquia, un párroco, múltiples iglesias, una escuela
- Agrupado con Sts. Simón y Judas



San Patricio,
London

Abierto

**NUEVO
MODELO A**



Una parroquia, un
párroco, una iglesia, una
escuela

- 2021 Asistencia a misa: 265
- No hay cambios a la actual configuración
- Se mantiene la escuela San Patricio
- Reevaluación del modelo a futuro

3 Sur: Recomendaciones rechazadas



RECOMENDACIONES FINALES RECHAZADAS

- Modelo B: una parroquia, un párroco, múltiples iglesias
- Agrupado con Santa Inés



Abierto

**NUEVO
MODELO A**



Una parroquia, un párroco, una iglesia

- 2021 Asistencia a misa: 1,225
- Parroquia multilingüe
- No hay cambios a la actual configuración
- Los padres Misioneros Servidores de la Palabra sirven actualmente en San Esteban
- Reevaluación en el futuro si es necesario

3 Sur: Recomendaciones rechazadas



RECOMENDACIONES FINALES RECHAZADAS

- **Modelo B: una parroquia, un párroco, múltiples iglesias**
- **Agrupado con San Esteban**



Abierto

**NUEVO
MODELO A**



- **2021 Asistencia a misa: 376**
- **Parroquia multilingüe**
- **No hay cambios a la actual configuración**
- **Los padres Misioneros Servidores de la Palabra sirven actualmente en**
- **Reevaluación en el futuro si es necesario**

3 Sur: Recomendaciones rechazadas



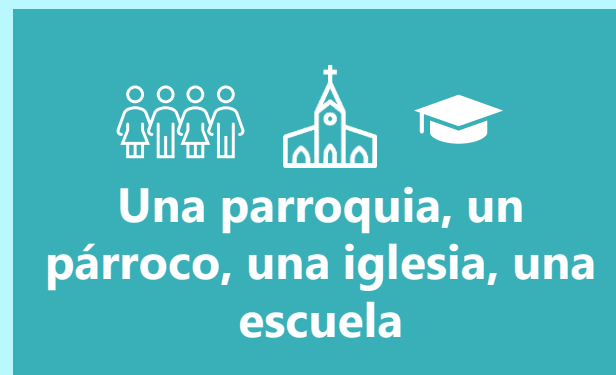
RECOMENDACIONES FINALES RECHAZADAS

- Modelo A: una parroquia, un párroco, una iglesia, una escuela
- Agrupado con San Aloysius
- Se recomendó cerrar San Aloysius



Abierto

**NUEVO:
MODELO A**



Una parroquia, un párroco, una iglesia, una escuela

- 2021 Asistencia a misa: 181
- No hay cambios a la actual configuración
- Parroquia multilingüe
- La parroquia y escuela de Sta. María Magdalena permanecen abiertos

3 Sur: Recomendaciones rechazadas



RECOMENDACIONES FINALES RECHAZADAS

- Modelo A: una parroquia, un párroco, una iglesia, una escuela
- Agrupado con Sta. María Magdalena
- Se recomendó cerrar San Aloysius



Abierto

**NUEVO:
MODELO A**



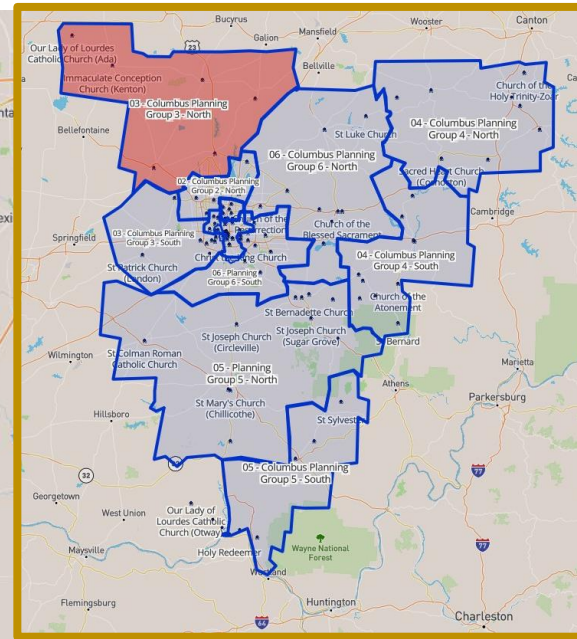
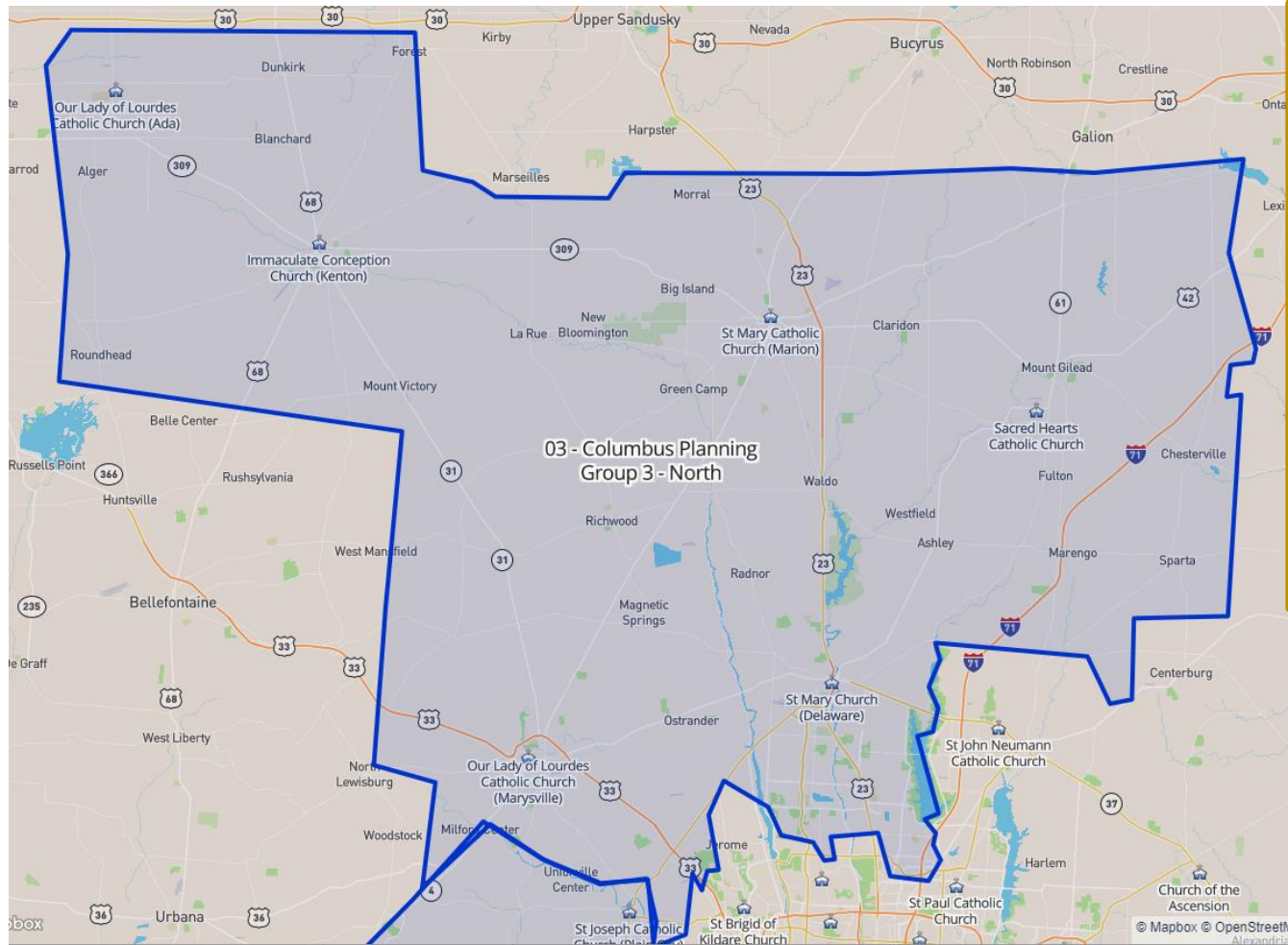
- 2021 Asistencia a misa: 179
- Parroquia multilingüe
- La comunidad de Ghana celebrará sus misas en San Aloysius
- Reevaluación del modelo a futuro

Grupo 3 de planificación-Sur



Parroquia	Modelo recomendado	Resultado	Modelo Final
Sagrada Familia	Modelo A	Aceptado	Modelo A
Ntra. Sra. del Perpetuo Socorro	Modelo A	Aceptado	Modelo A
Santa Cecilia	Modelo A	Aceptado	Modelo A
San José (Plain City)	Modelo B (agrupado con Ntra. Sra. de Lourdes, 3 Norte)	Aceptado	Modelo A
Ss. Simón y Judas	Modelo B	Rechazado	Modelo A
San Patricio	Modelo B	Rechazado	Modelo A
San Esteban	Modelo B	Rechazado	Modelo A
Santa Inés	Modelo B	Rechazado	Modelo A
San Aloysius	Modelo A (agrupado con Sta. María Magdalena, fue recomendado su cierre)	Rechazado	Modelo A
Santa María Magdalena	Modelo A (agrupado con San Aloysius)	Rechazado	Modelo A

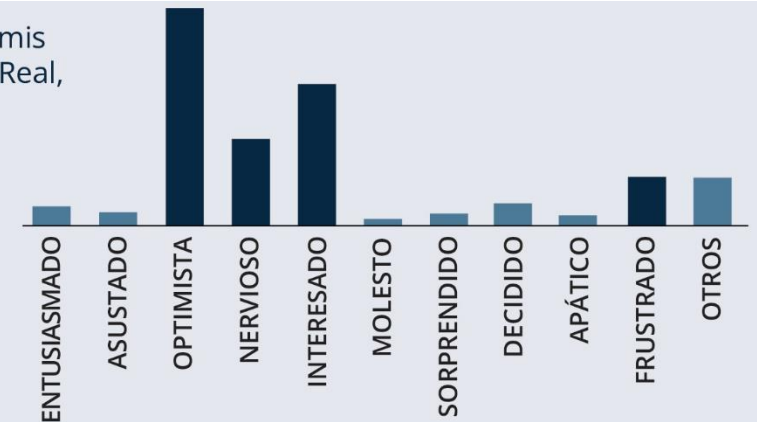
Grupo 3 de planificación-Norte



Comentarios de la encuesta



La mejor manera de describir mis sentimientos sobre Presencia Real, Futuro Real es:



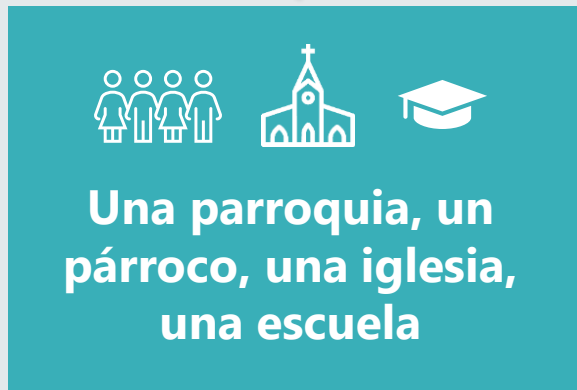
Mi actual conocimiento sobre Presencia Real, Futuro Real es:



3 Norte: Recomendaciones aceptadas



Abierto



Recomendación final aceptada

- 2021 Asistencia a misa: 870
- No hay cambios a la actual configuración
- Parroquia multilingüe

Modelo A

3 Norte: Recomendaciones aceptadas



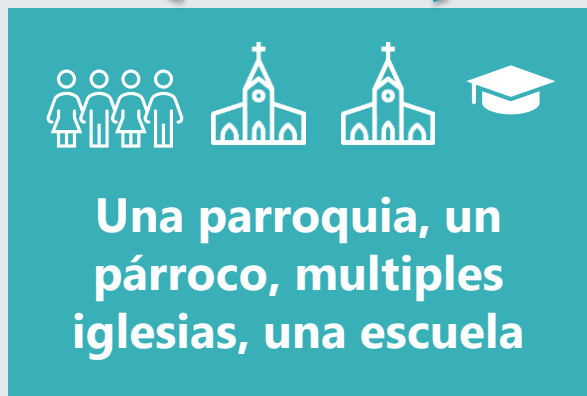
Sta. María,
Marion

Abierto



Sagrados
Corazones

Abierto



Modelo B

Recomendación final aceptada

- 2021 Total de asistencia a misa en conjunto: 709
- Fusión canónica de ambas parroquias
- Parroquia multilingüe
- La escuela en Sta. María se mantiene
- La parroquia de Sagrados Corazones es la única iglesia católica en el condado Morrow

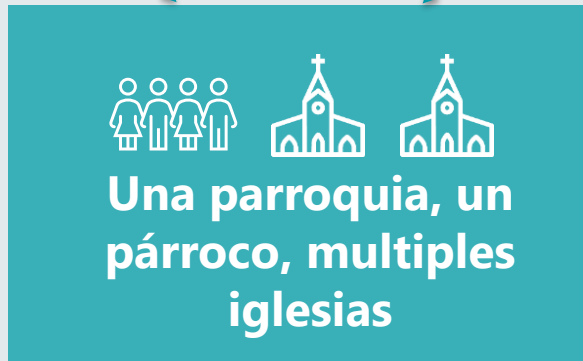
3 Norte: Recomendaciones aceptadas



Abierto



Abierto



Modelo B

Recomendación final aceptada

- 2021 Total de asistencia amisa en conjunto: 243
- Fusión canónica de ambas parroquias

3 Norte: Recomendaciones rechazadas



RECOMENDACIONES FINALES RECHAZADAS

- Modelo B: una parroquia, un párroco, múltiples iglesias
- Agrupado con San José (Plain City), el cual está en el grupo 3 sur

Ntra. Sra. de Lourdes,
Marysville



Abierto

**NUEVO:
MODEL A**



Una parroquia, un párroco, una iglesia

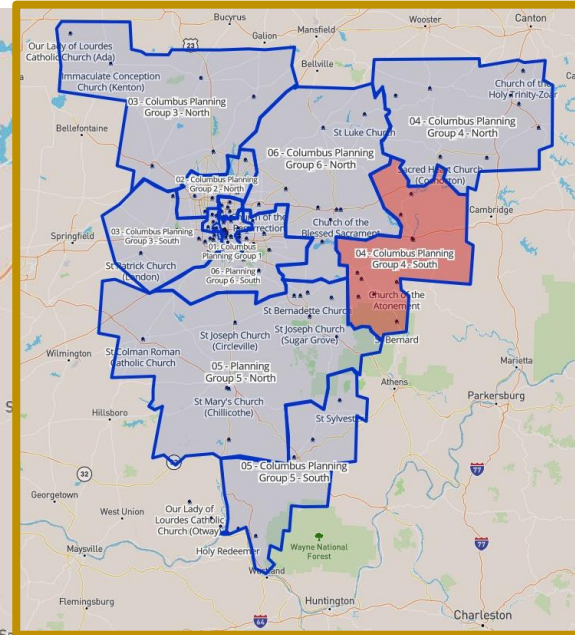
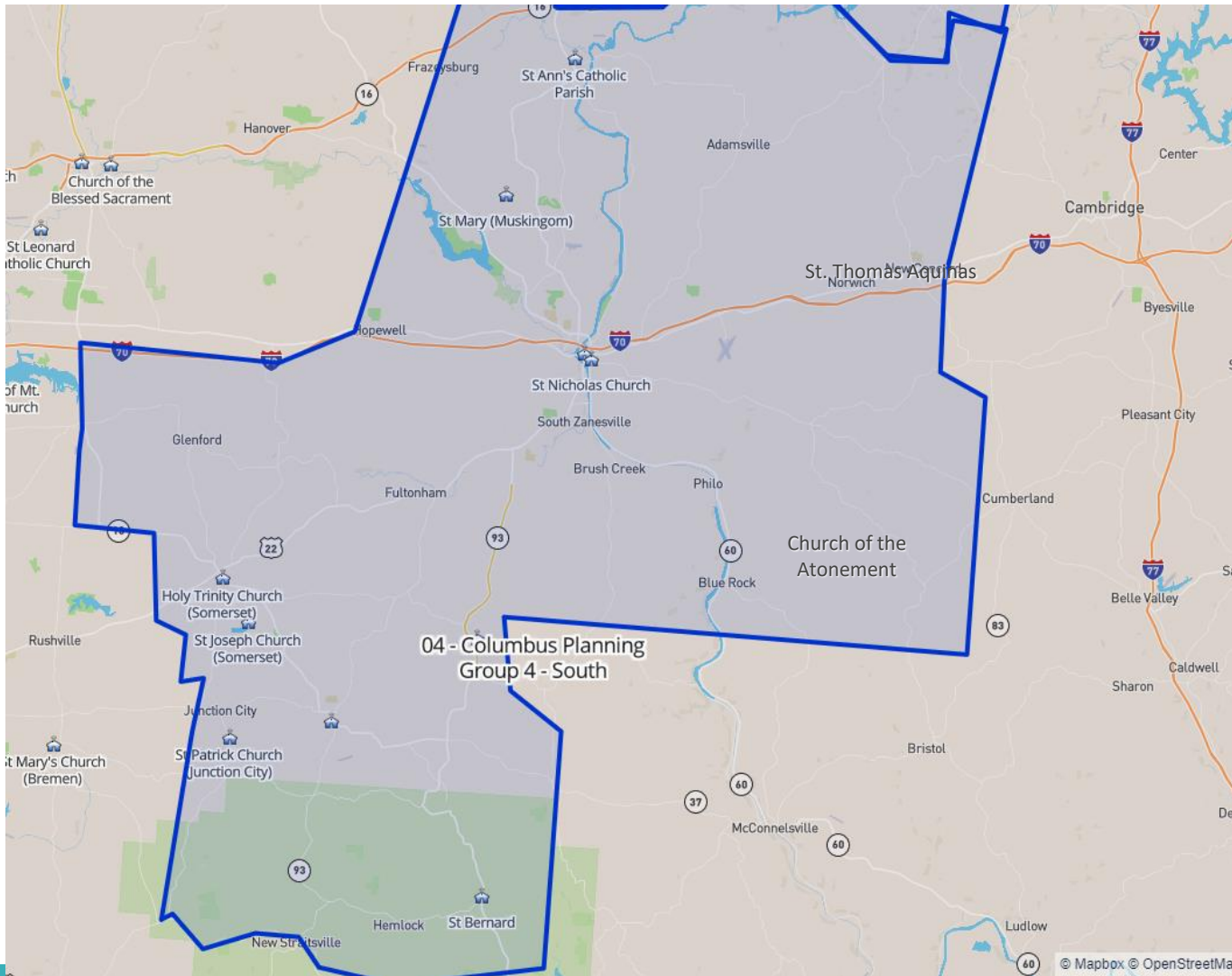
- 2021 Asistencia a misa: 710
- No hay cambios a la actual configuración
- Reevaluación del modelo a futuro

Grupo 3 de planificación-Norte



Parroquia	Modelo recomendado	Resultado	Modelo final
Santa María (Delaware)	Modelo A	Aceptado	Modelo A
Santa María (Marion) y Sagrado Corazones	Modelo B	Aceptado	Modelo B
Immaculada Concepción y Nuestra Señora Lourdes (Ada)	Modelo B	Aceptado	Modelo B
Nuestra Señora Lourdes (Marysville)	Modelo B (fue agrupado con San José, Plain City, en el grupo 3 sur)	Rechazado	Modelo A

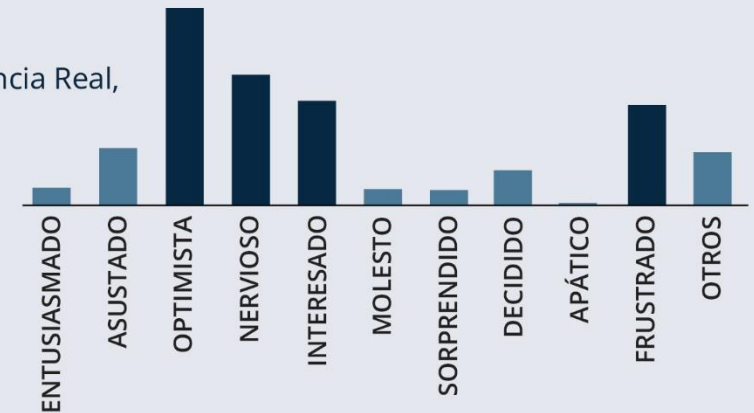
Grupo 4 de planificación-Sur



Comentarios de la encuesta



La mejor manera de describir mis sentimientos sobre Presencia Real, Futuro Real es:



Mi actual conocimiento sobre Presencia Real, Futuro Real es:



4 Sur: Recomendaciones aceptadas



Santísima
Trinidad

Abierto



San José

Abierto



Una parroquia, un
párroco, multiples
iglesias, una escuela

Modelo B

Recomendación final aceptada

- 2021 Total de asistencia a misa en conjunto: 400
- Fusión canónica de ambas parroquias
- La escuela Santísima Trinidad se mantiene
- Los padres dominicos sirven actualmente en Somerset

4 Sur: Recomendaciones aceptadas



San
Bernardo

Cerrado



Iglesia de la
Expiación

Cerrado



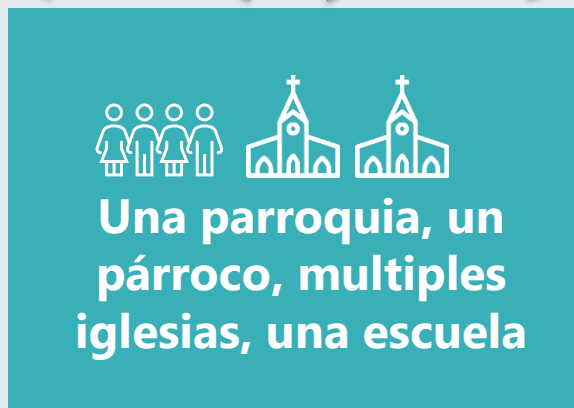
San Patricio,
Junction City

Abierto



Sta. Rosa of
Lima

Abierto



Modelo B

Recomendación final aceptada

- **2021 Total de asistencia a misa en conjunto: 489**
- **Fusión canónica de las cuatro parroquias**
- **Sta. Rosa y San Patricio permanecen abiertas**
- **Cierre de la Iglesia de la Expiación y San Bernardo**

4 Sur: Recomendaciones rechazadas



RECOMENDACIONES FINALES RECHAZADAS

- Modelo B: una parroquia, un párroco, múltiples iglesias, una escuela
- Ambas iglesias fueron agrupadas con San Nicolás y Santo Tomas Aquino



Sta. Ana

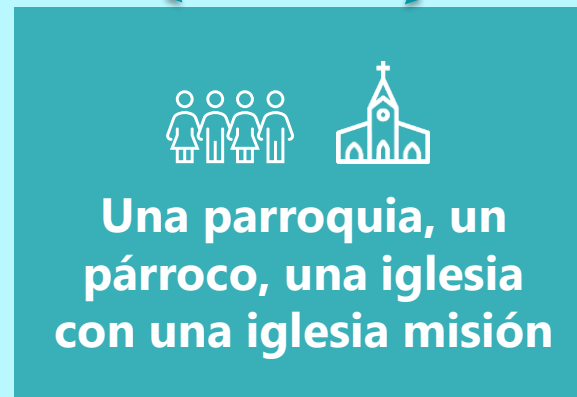
Abierto



Sta. María,
Mattingly
Settlement

Abierto

**NUEVO:
MODELO A**



- 2021 Total de asistencia a misa en conjunto: 232
- Fusión canónica de ambas parroquias
- Santa María es una iglesia misión asociada a Santa Ana

4 Sur: Recomendaciones rechazadas



RECOMENDACIONES FINALES RECHAZADAS

- Modelo B: una parroquia, un párroco, múltiples Iglesias, una escuela
- Ambas parroquias fueron agrupadas con Santa Ana y Santa María (Mattingly Settlement)

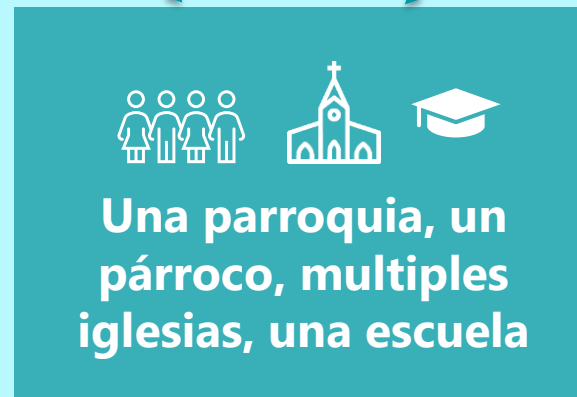


Abierto

**NUEVO:
MODELO B**



Abierto



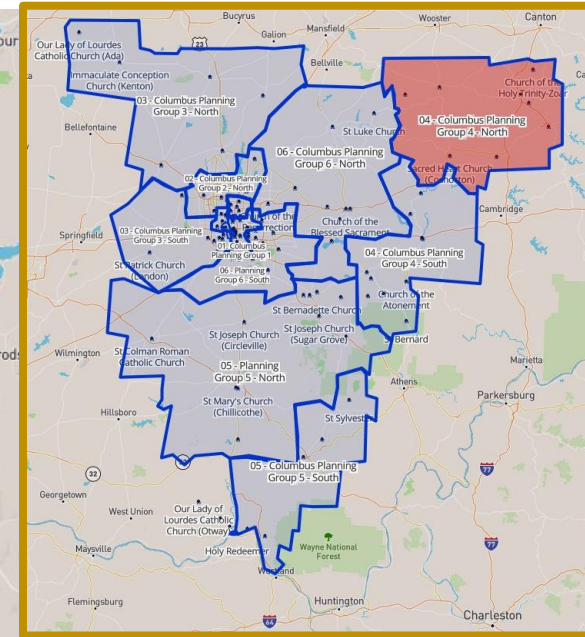
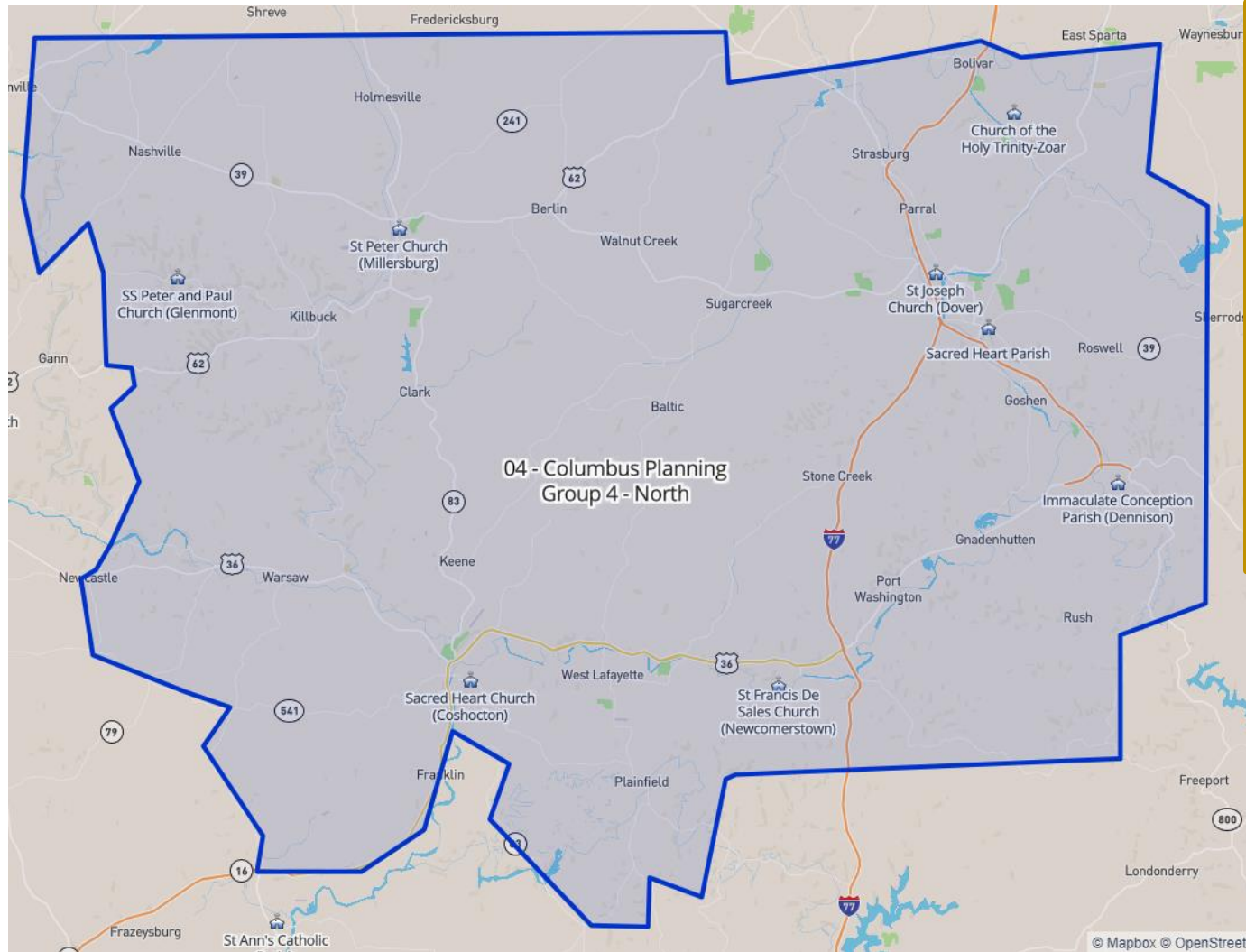
- 2021 Total de asistencia a misa en conjunto: 943
- Fusión canónica de ambas parroquias
- El pre-escolar se mantiene en Sto. Tomás
- No hay cambios propuestos para la escuela primaria Bishop Fenwick ni la escuela secundaria Bishop Rosecrans

Grupo 4 de planificación-Sur



Parroquia	Modelo recomendado	Resultado	Modelo final
Santísima Trinidad y San José	Modelo B	Aceptado	Modelo B
San Bernardo, Iglesia de la Expiación, San Patricio (Junction City) y Sta. Rosa of Lima	Modelo B	Aceptado	Modelo B
Santa Ana y Santa María (Mattingly Settlement)	Modelo B (agrupado con San Nicolás y Santo Tomás Aquino)	Rechazado	Modelo A (Sta. María es una iglesia misión asociada a Santa Ana)
San Nicolas y Santo Tomás de Aquino	Modelo B (agrupado con Sta. Ana y Sta. María)	Rechazado	Modelo B

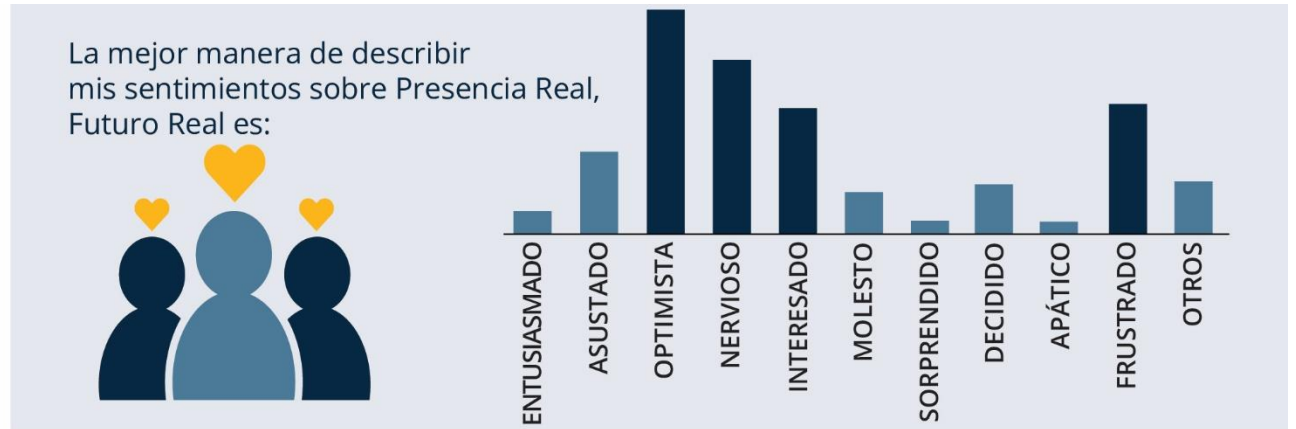
Grupo 4 de planificación-Norte



Comentarios de la encuesta



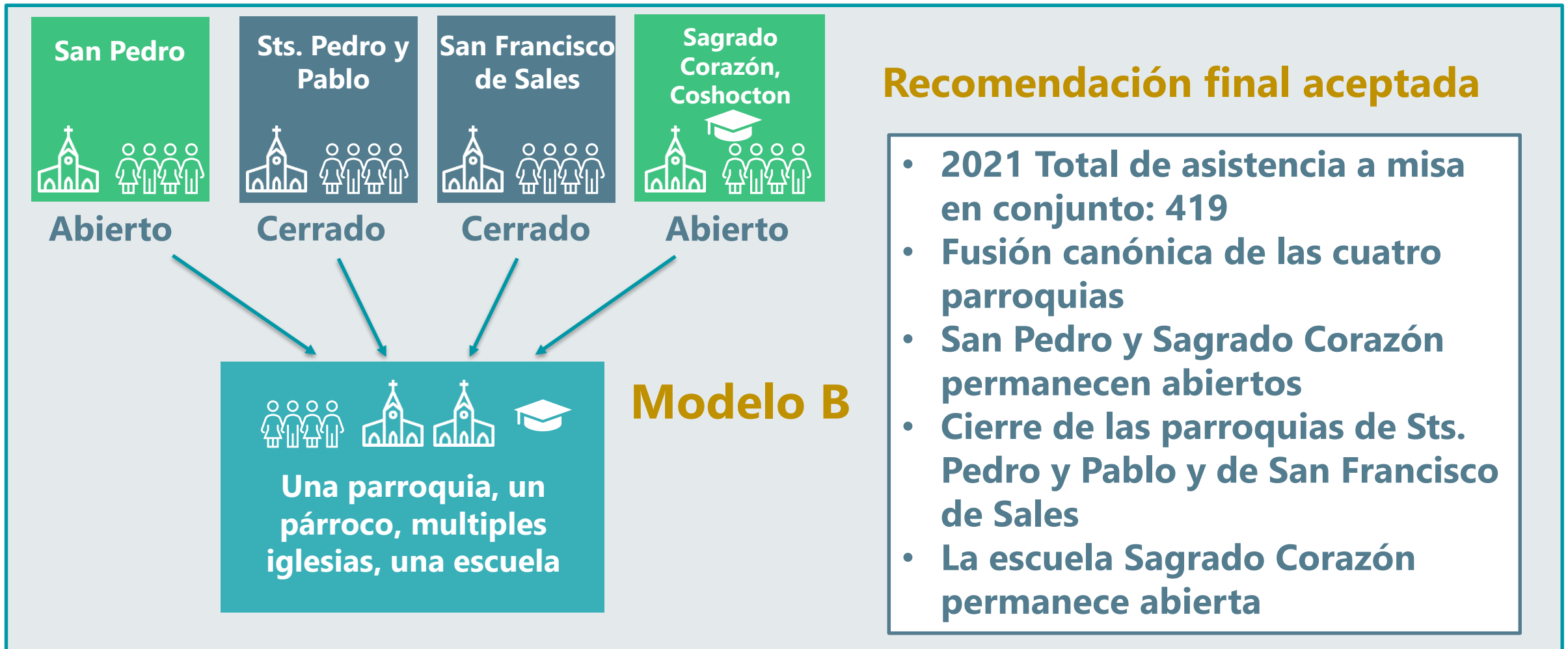
78%
Más de 10 años en la parroquia



64%
Más de 55 años de edad



4 Norte: Recomendaciones aceptadas




4 Norte: Recomendaciones rechazadas



RECOMENDACIONES FINALES RECHAZADAS:

- **Modelo B:** una parroquia, un párroco, múltiples iglesias, múltiples escuelas
- Ambas parroquias también fueron agrupadas con San José (Dover) y Santísima Trinidad (Zoar)
- Se recomendó cerrar Santísima Trinidad

**San José,
Dover**



Parroquia Individual
Personal Pastoral
Consejo Financiero
Consejo Pastoral

**Santísima
Trinidad,
Zoar**



Parroquia Individual
Personal Pastoral
Consejo Financiero
Consejo Pastoral



- **2021 Total de asistencia a misa en conjunto: 906**
- **No hay cambios a la actual configuración**
- **Parroquia multilingüe**
- **Reevaluación del modelo a futuro**
- **Las escuelas del condado Tuscarawas continuarán compartiendo recursos operativos**


4 Norte: Recomendaciones rechazadas



RECOMENDACIONES FINALES RECHAZADAS:

- **Modelo B:** una parroquia, un párroco, múltiples iglesias, múltiples escuelas
- Ambas parroquias también fueron agrupadas con San José (Dover) y Santísima Trinidad (Zoar)
- Se recomendó cerrar Inmaculada Concepción

Immaculada
Concepción,
Dennison



Parroquia Individual
Personal Pastoral
Consejo Financiero
Consejo Pastoral

Sagrado
Corazón, New
Philadelphia



Parroquia Individual
Personal Pastoral
Consejo Financiero
Consejo Pastoral

Abierto

**NUEVO:
MODELO D**

Abierto

Un párroco

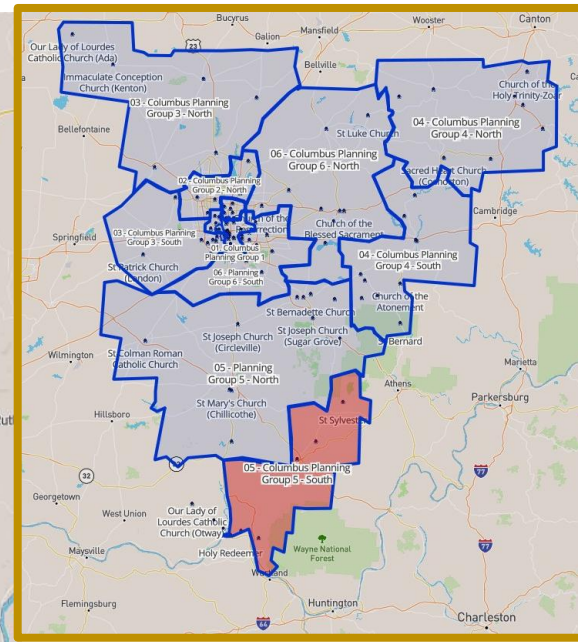
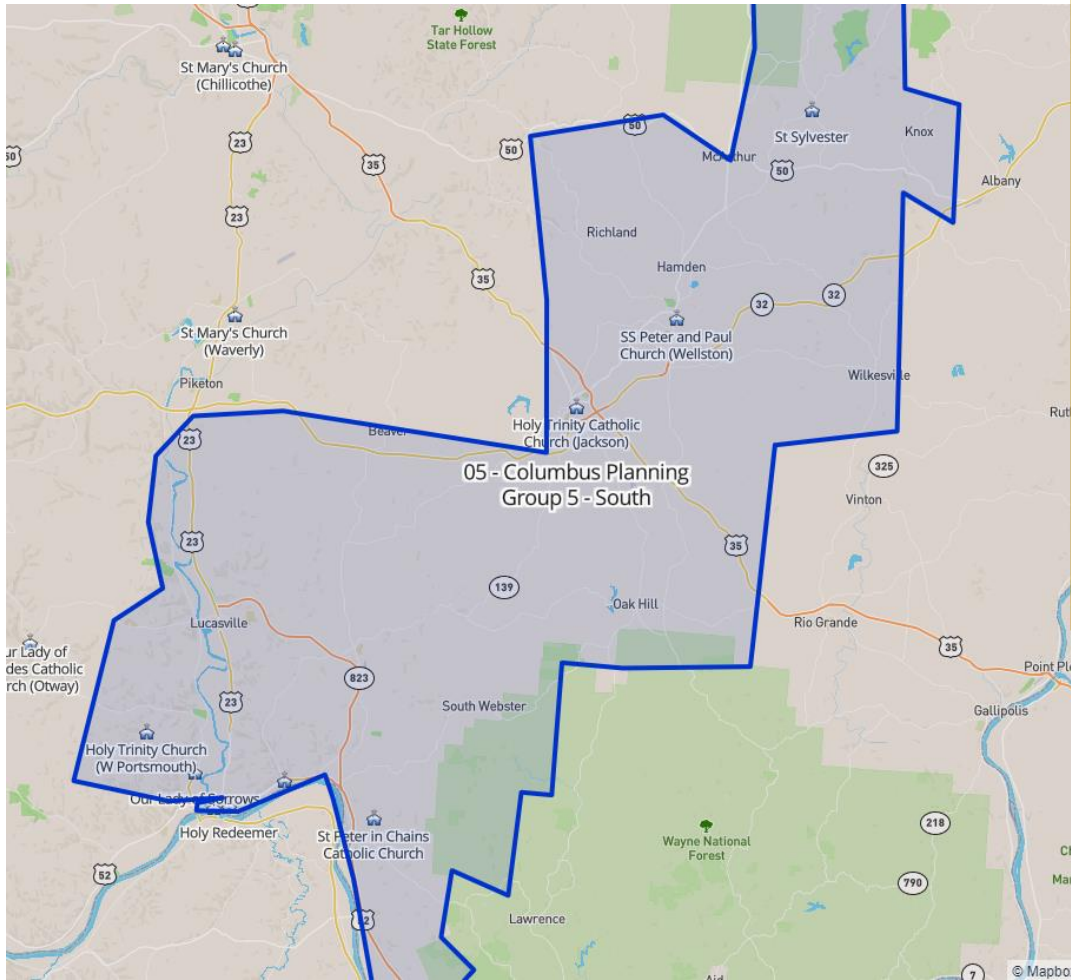
- 2021 Total de asistencia a misa en conjunto: 793
- No hay cambios a la actual configuración
- Reevaluación del modelo a futuro
- Las escuelas del condado Tuscarawas continuarán compartiendo recursos operativos

Grupo 4 de planificación-Norte



Parroquia	Modelo recomendado	Resultado	Modelo final
San Pedro, Sts. Pedro y Pablo, San Francisco de Sales, Sagrado Corazón (Coshocton)	Modelo B	Aceptado	Modelo B
San José y Santísima Trinidad	Modelo B (agrupado con Inmaculada Concepción y Sagrado Corazón, New Philadelphia)	Rechazado	Modelo D
Inmaculada Concepción y Sagrado Corazón (New Philadelphia)	Modelo B (agrupado con San José y Santísima Trinidad)	Rechazado	Modelo D

Grupo 5 de planificación-Sur



Comentarios de la encuesta

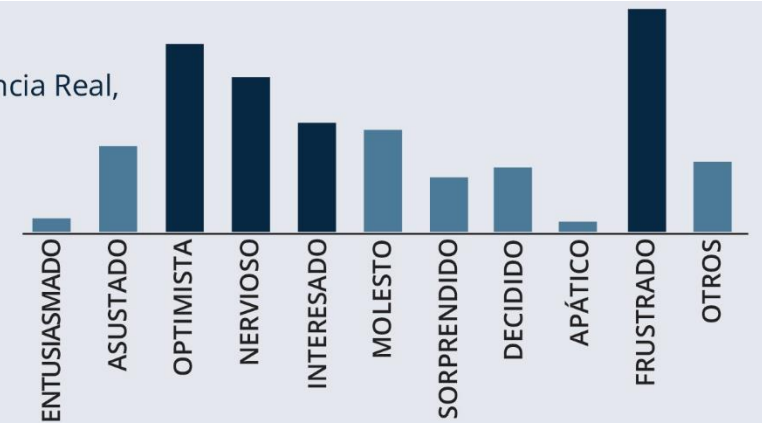


85%
Más de 10 años en la parroquia



73%
Más de 55 años de edad

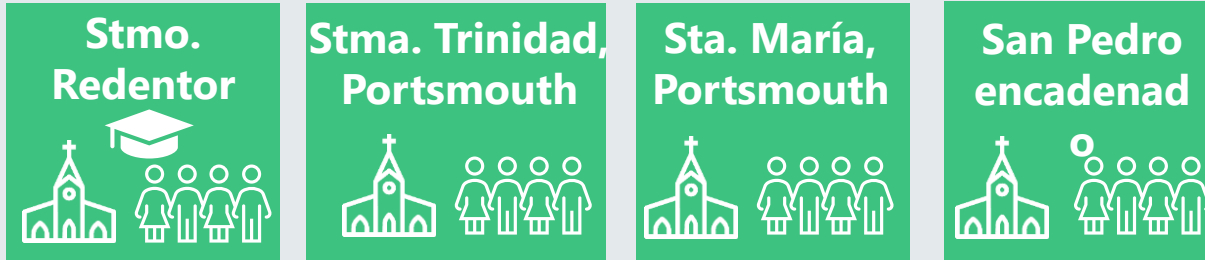
La mejor manera de describir mis sentimientos sobre Presencia Real, Futuro Real es:



Mi actual conocimiento sobre Presencia Real, Futuro Real es:



5 Sur: Recomendaciones aceptadas

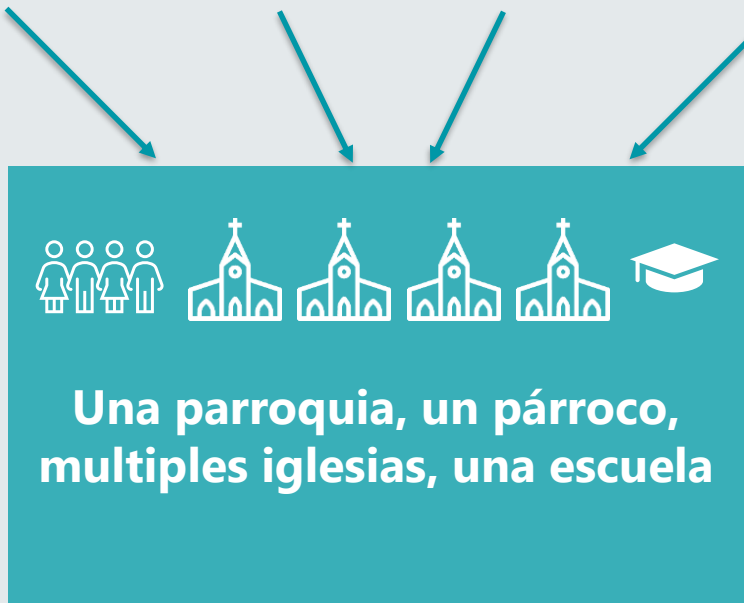


Abierto

Abierto

Abierto

Abierto



Modelo B

Recomendación final aceptada

- 2021 Total de asistencia a misa en conjunto: 668
- Fusión canónica de las cuatro parroquias
- Las escuelas primaria y secundaria Notre Dame permanecen abiertas

5 Sur: Recomendaciones aceptadas



Stma.
Trinidad,
Jackson

Abierto



Sts. Pedro
y Pablo

Abierto



San
Silvestre

Abierto



Modelo B

Recomendación final aceptada

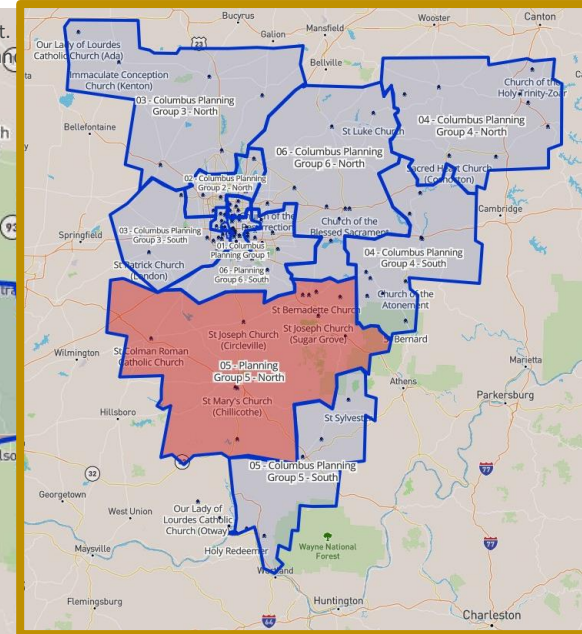
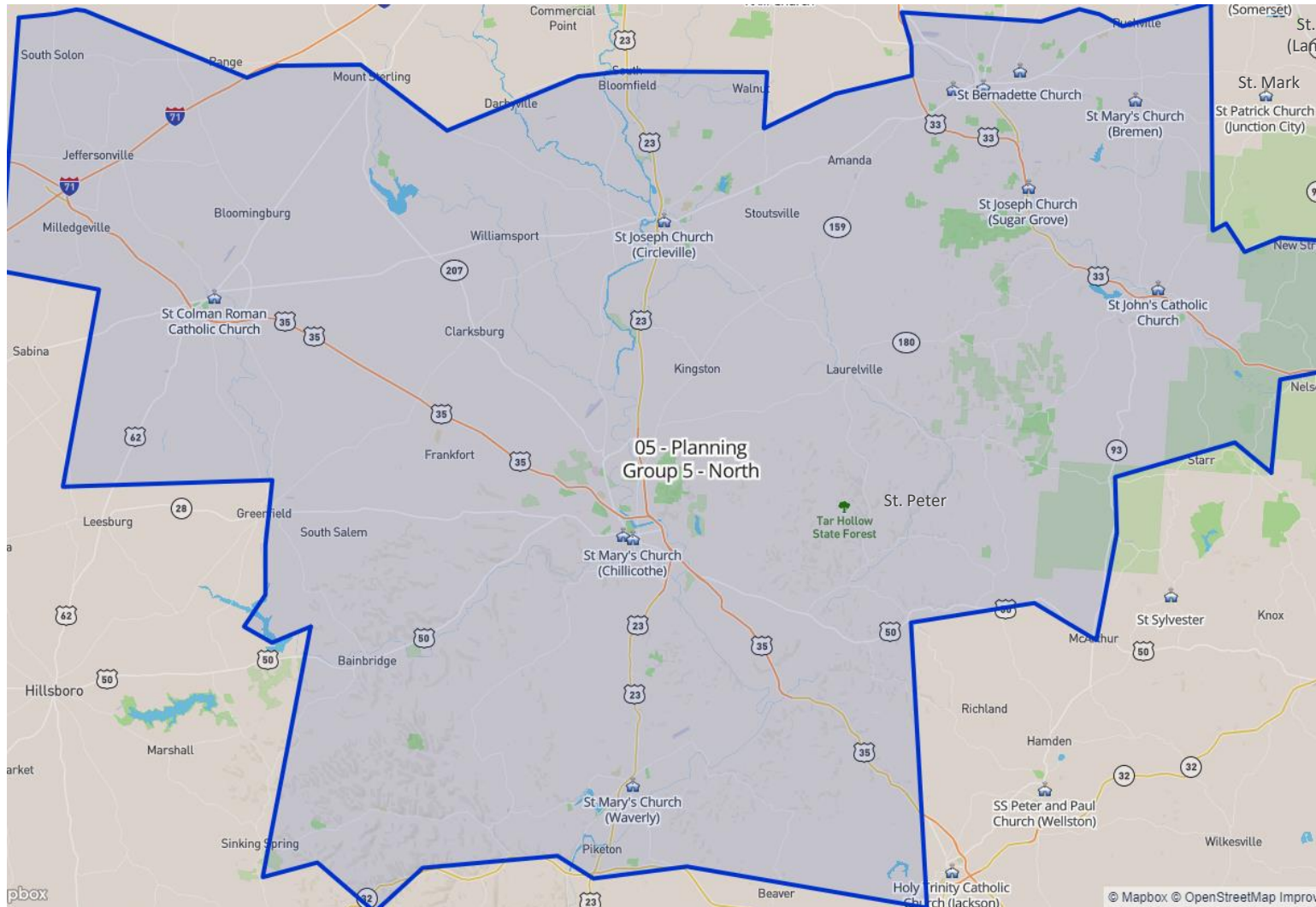
- 2021 Total de asistencia a misa en conjunto: 186
- Fusión canónica de las tres parroquias
- La escuela Sts. Pedro y Pablo cerrará al final del año académico 2022-2023
- San Silvestre es la única iglesia católica en el condado Vinton

Grupo 5 de planificación-Sur



Parroquia	Modelo recomendado	Resultado	Modelo final
Santísimo Redentor, Santísima Trinidad (Portsmouth), Santa María y San Pedro encadenado	Modelo B	Aceptado	Modelo B
Santísima Trinidad (Jackson), Sts. Pedro y Pablo, y San Silvestre	Modelo B	Aceptado	Modelo B

Grupo 5 de planificación-Norte



Comentarios de la encuesta

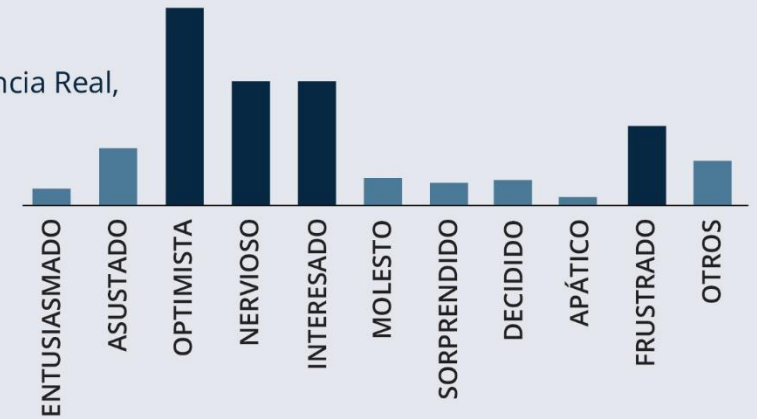


78%
Más de 10 años en la parroquia



71%
Más de 55 años de edad

La mejor manera de describir mis sentimientos sobre Presencia Real, Futuro Real es:



Mi actual conocimiento sobre Presencia Real, Futuro Real es:



5 Norte: Recomendaciones aceptadas



Abierto



Una parroquia, un
párroco, una iglesia,
una escuela

Modelo A

Recomendación final aceptada

- 2021 Asistencia a misa: 290
- No hay cambios a la actual configuración
- San Juan es la única iglesia católica en el condado Hocking

5 Norte: Recomendaciones aceptadas



Abierto



Una parroquia, un
párroco, una iglesia

Modelo A

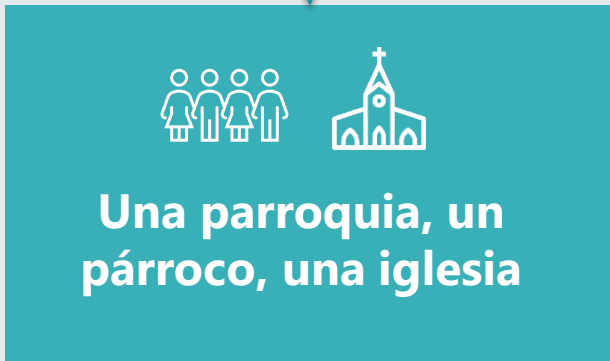
Recomendación final aceptada

- 2021 Asistencia a misa: 166
- No hay cambios a la actual configuración
- San Colman es la única iglesia católica en el condado Fayette

5 Norte: Recomendaciones aceptadas



Abierto



Modelo A

Recomendación final aceptada

- 2021 Asistencia a misa: 272
- No hay cambios a la actual configuración
- San José es la única iglesia católica en el condado Pickaway

5 Norte: Recomendaciones aceptadas



Sta. María,
Chillicothe

Abierto



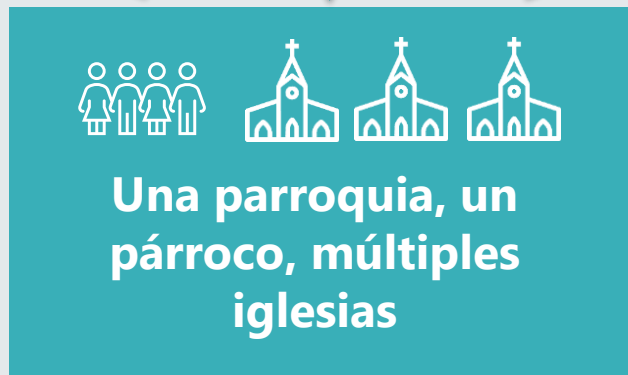
San Pedro,
Chillicothe

Abierto



Sta. María,
Waverly

Abierto



Modelo B

Recomendación final aceptada

- 2021 Asistencia a misa: 555
- Fusión canónica de las tres parroquias
- Investigar si existe la posibilidad de empezar un pequeño programa modelo de escuela secundaria para expandir la educación católica en el área
- Sta. María en Waverly es la única iglesia católica en el condado Pike

5 Norte: Recomendaciones aceptadas



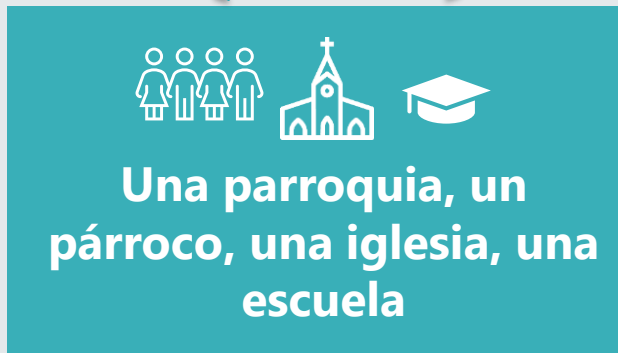
San Marcos

Cerrado



Sta. María,
Lancaster

Abierto



Una parroquia, un
párroco, una iglesia, una
escuela

Modelo A

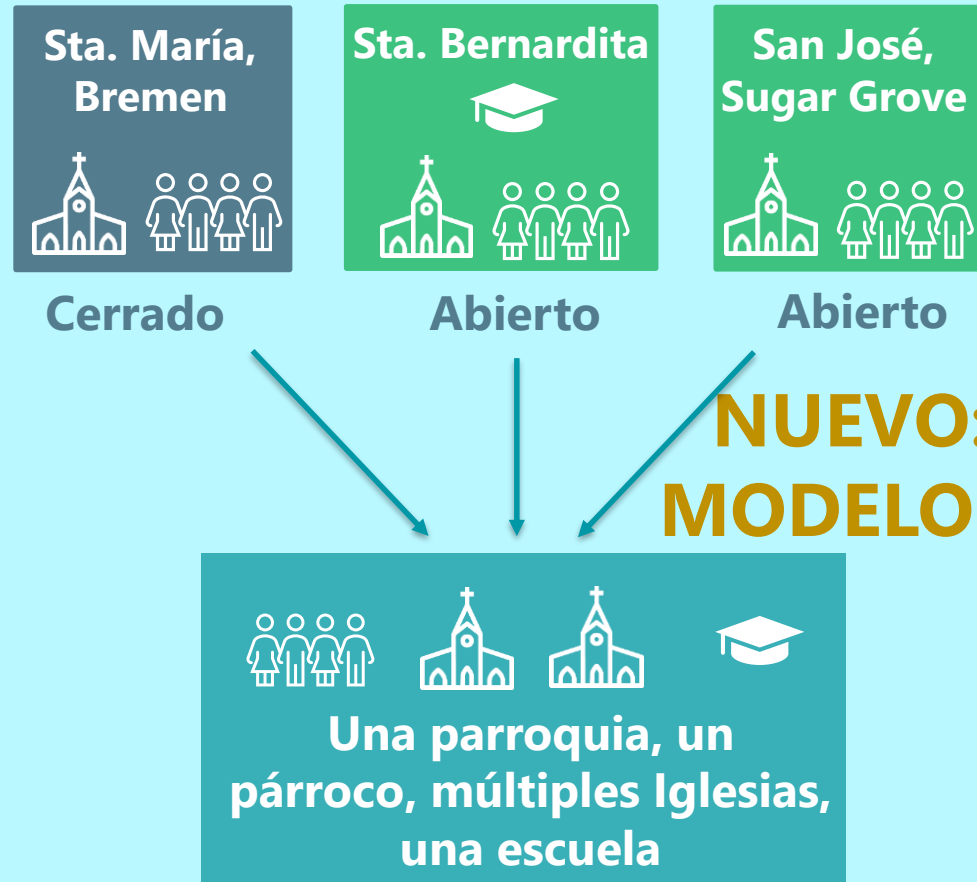
Recomendación final aceptada

- 2021 Total de asistencia a misa en conjunto: 826
- Fusión canónica de ambas parroquias
- Sta. María permanece abierto
- Se cierra San Marcos

5 Norte: Recomendaciones rechazadas

RECOMENDACIONES FINALES RECHAZADAS

- **Modelo A:** una parroquia, un párroco, múltiples iglesias, una escuela
- San José se convertiría en oratorio



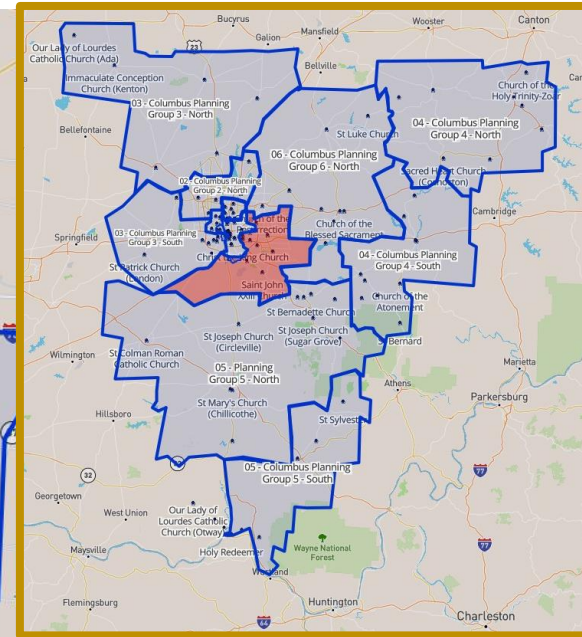
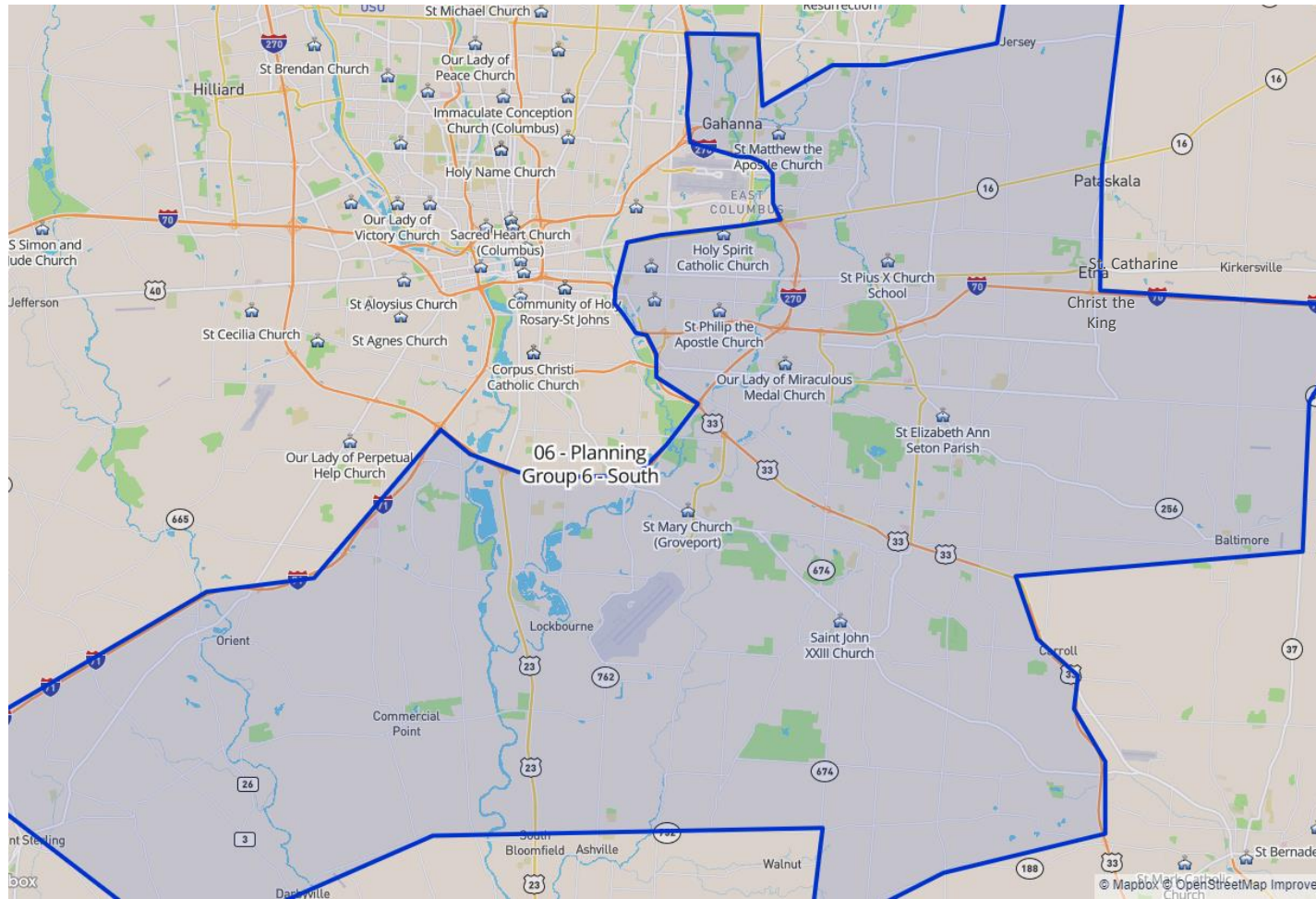
- **2021 Total de asistencia a misa en conjunto: 745**
- **Fusión canónica de las tres parroquias**
- **Sta. Bernardita y San José permanecen abiertos**
- **Cierre de Sta. María (Bremen)**
- **Revisión a futuro de la posibilidad de convertir San José en un oratorio**

Grupo 5 de planificación-Norte



Parroquia	Modelo recomendado	Resultado	Model final
San Juan	Modelo A	Aceptado	Modelo A
San Colman de Cloyne	Modelo A	Aceptado	Modelo A
San José (Circleville)	Modelo A	Aceptado	Modelo A
San Marcos y Santa María (Lancaster)	Model A	Aceptado	Modelo A
Santa María (Bremen), Santa Bernardita y San José (Sugar Grove)	Modelo A (San José se convertiría en oratorio)	Rechazado	Modelo B

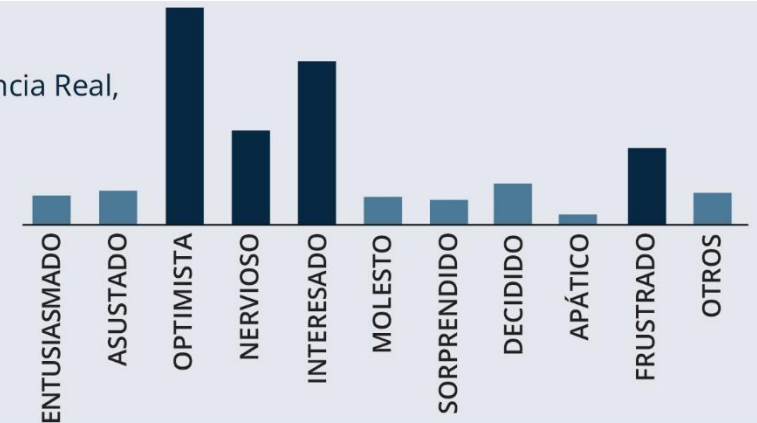
Grupo 6 de planificación-Sur



Comentarios de la encuesta



La mejor manera de describir mis sentimientos sobre Presencia Real, Futuro Real es:



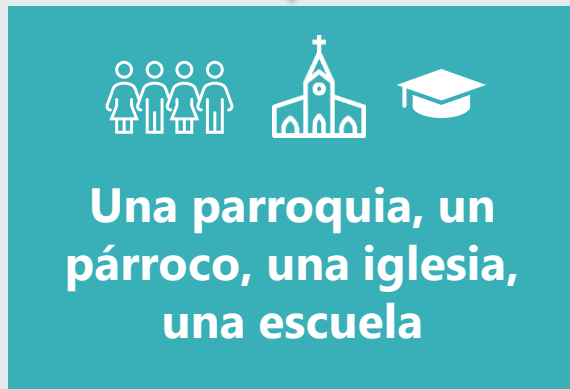
Mi actual conocimiento sobre Presencia Real, Futuro Real es:



6 Sur: Recomendaciones aceptadas



Abierto



Modelo A

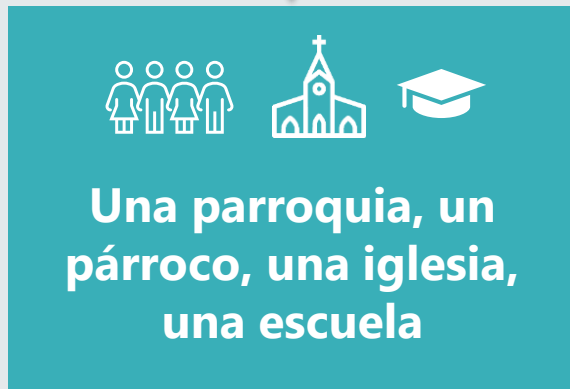
Recomendación final aceptada

- 2021 Asistencia a misa: 598
- No hay cambios a la actual configuración

6 Sur: Recomendaciones aceptadas



Abierto



Modelo A

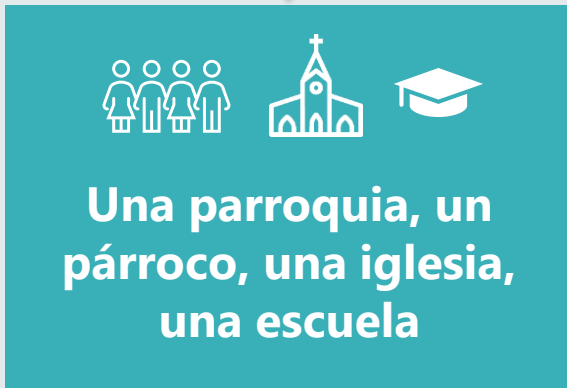
Recomendación final aceptada

- **2021 Asistencia a misa: 1,410**
- **No hay cambios a la actual configuración**

6 Sur: Recomendaciones aceptadas



Abierto

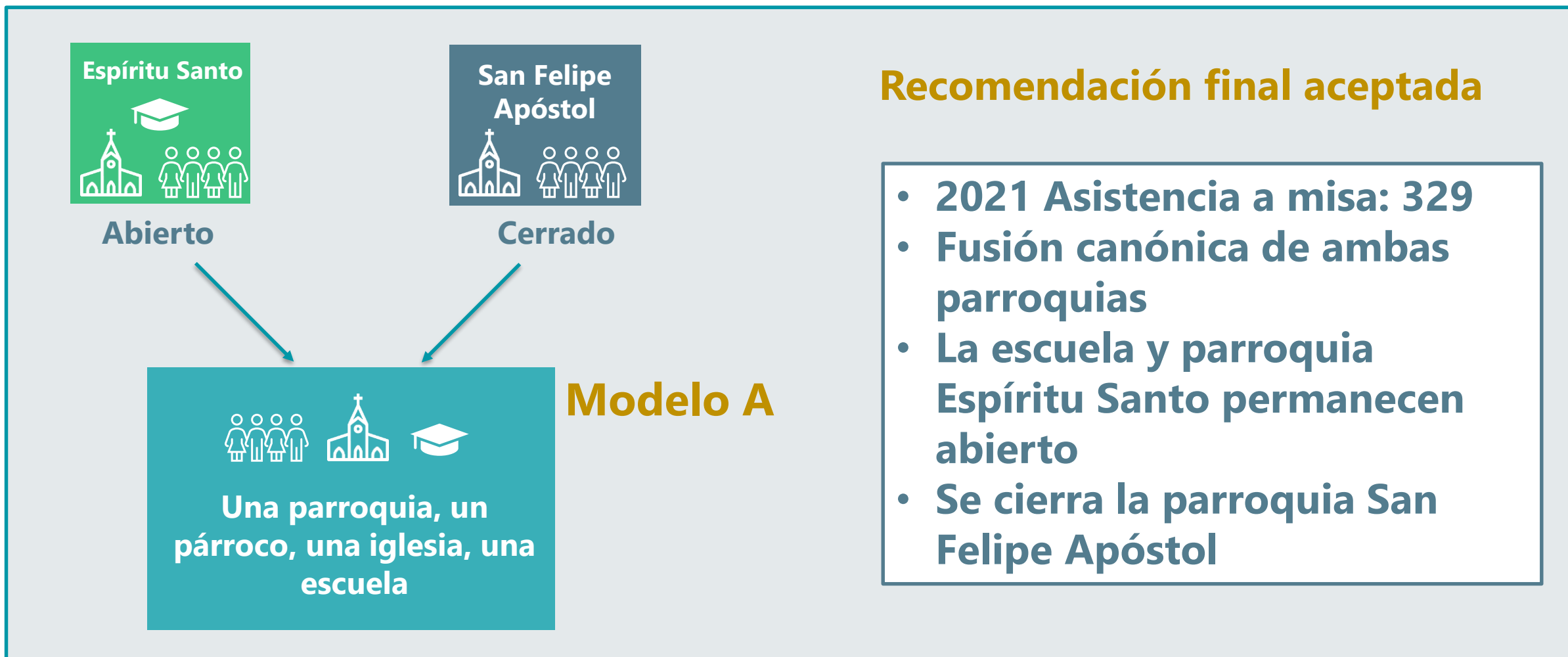


Modelo A

Recomendación final aceptada

- 2021 Asistencia a misa: 795
- No hay cambios a la actual configuración

6 Sur: Recomendaciones aceptadas



6 Sur: Recomendaciones aceptadas



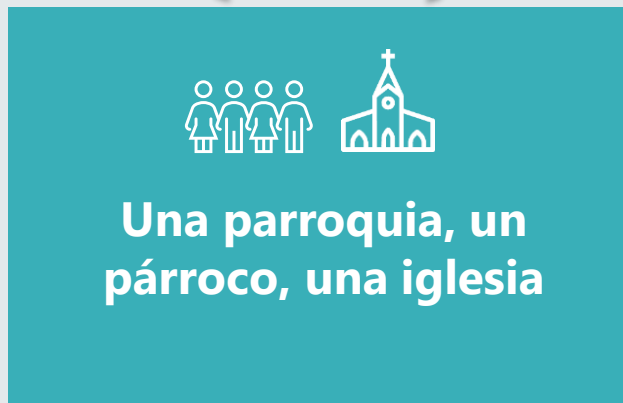
San Juan
XXIII

Abierto



Sta. María,
Groveport

Cerrado



Modelo A

Recomendación final aceptada

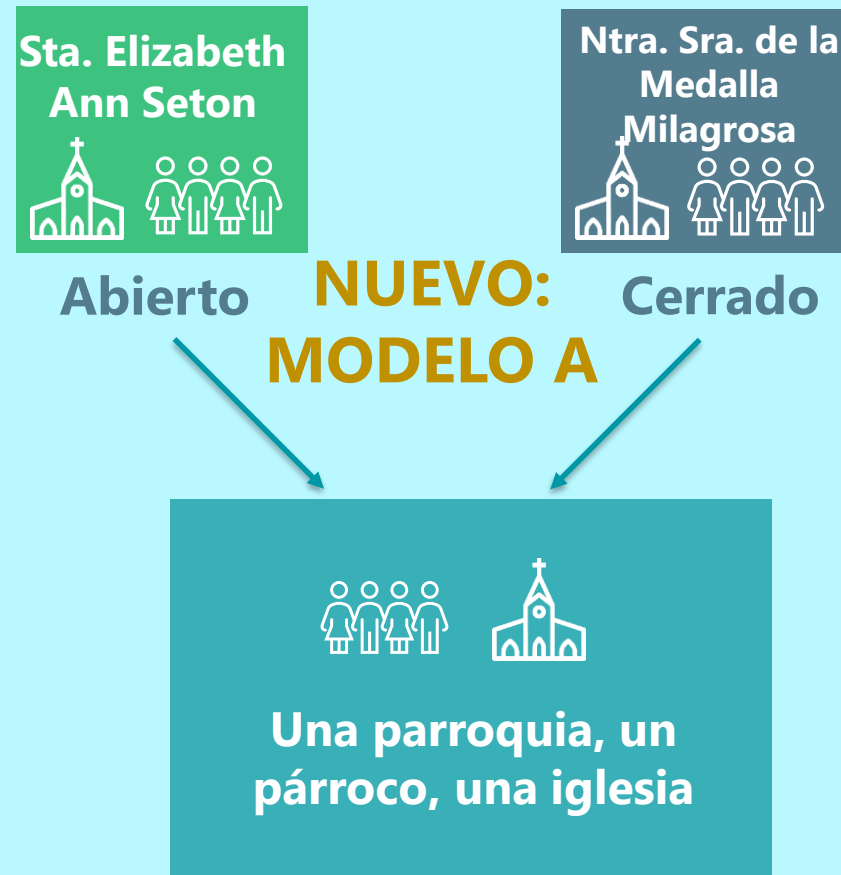
- 2021 Asistencia a misa: 648
- Fusión canónica de ambas parroquias
- San Juan XXIII permanece abierto
- Se cierra la parroquia Santa María
- Potencial escuela nueva en San Juan XXIII

6 Sur: Recomendaciones rechazadas



RECOMENDACIONES FINALES RECHAZADAS

- **Modelo B:** una parroquia, un párroco, múltiples iglesias
- Se recomienda que ambas iglesias permanezcan abiertas

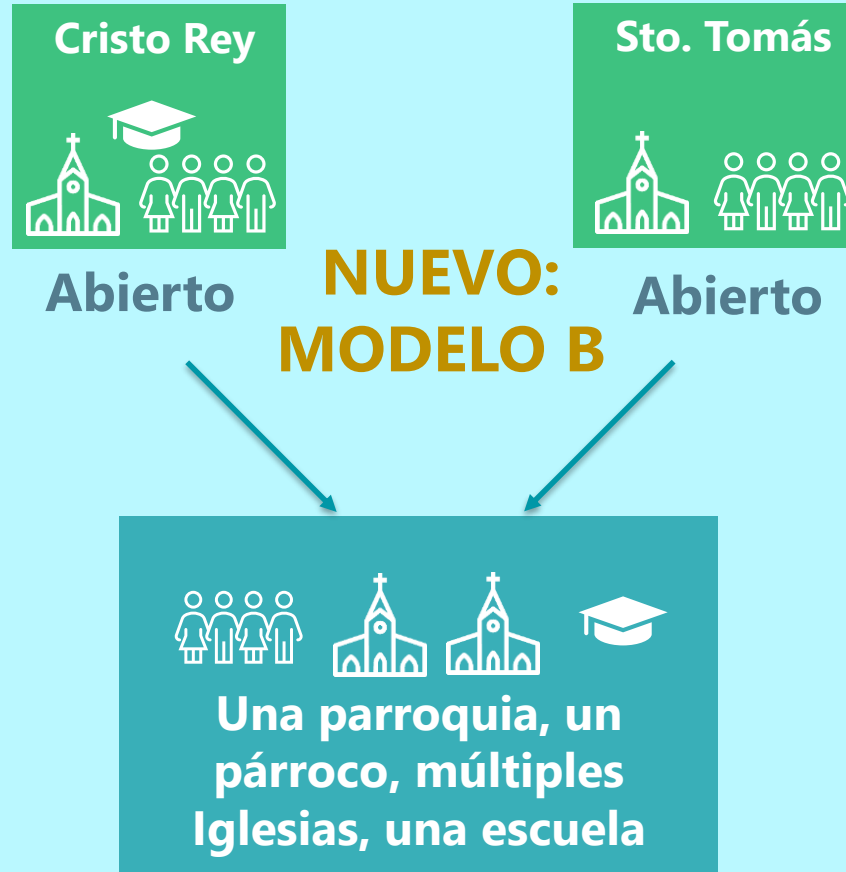


- 2021 Total de asistencia a misa en conjunto: 1,289
- Fusión canónica de ambas parroquias
- Parroquia multilingüe para servir las necesidades de los inmigrantes africanos de lengua francesa
- Cierre de Nuestra Señora de la Medalla Milagrosa

6 Sur: Recomendaciones rechazadas

RECOMENDACIONES FINALES RECHAZADAS

- Modelo A: una parroquia, un párroco, una iglesia, una escuela
- Se recomendó cerrar Sto. Tomás



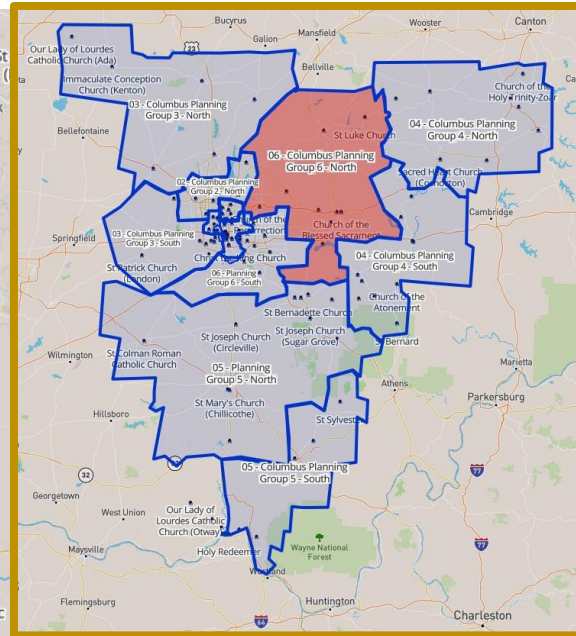
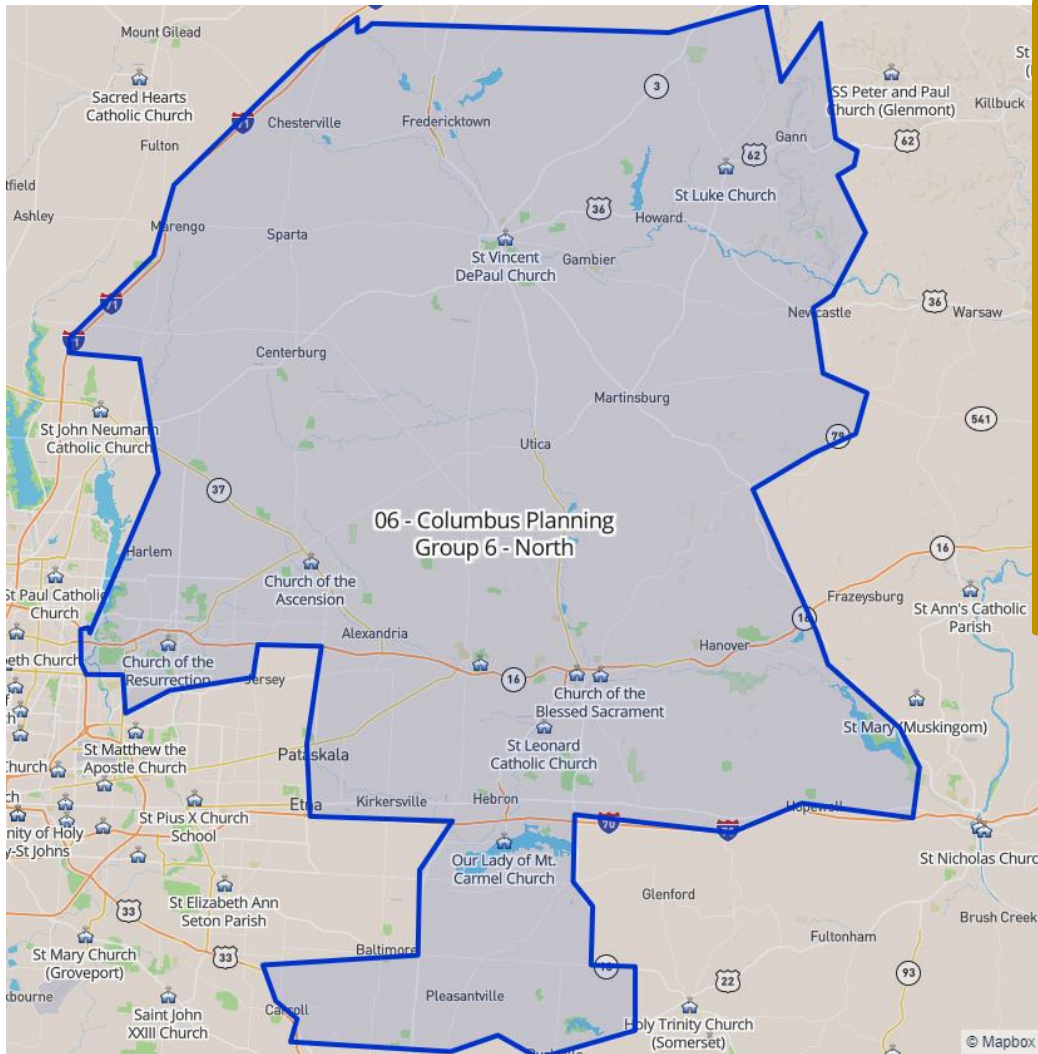
- 2021 Total de asistencia a misa en conjunto: 1,476
- Fusión canónica de ambas parroquias
- Ambas iglesias permanecen como parroquias multilingüe
- La parroquia Cristo Rey y la escuela Todos los Santos permanecen abiertos
- Reevaluación en el futuro si es necesario

Grupo 6 de planificación-Sur



Parroquia	Modelo recomendado	Resultado	Model final
St. Catalina	Modelo A	Aceptado	Modelo A
St. Mateo	Modelo A	Aceptado	Modelo A
St. Pío X	Modelo A	Aceptado	Modelo A
Espíritu Santo y San Felipe Apóstol	Modelo A	Aceptado	Modelo A
San Juan XXIII y Santa María	Modelo A	Aceptado	Modelo A
Santa Elizabeth Ann Seton y Nuestra Señora de la Medalla Milagrosa	Modelo B	Rechazado	Modelo A (Se cierra Ntra. Sra. de la Medalla Milagrosa)
Cristo Rey y Santo Tomás	Modelo A	Rechazado	Modelo B (Sto. Tomás permanece abierto)

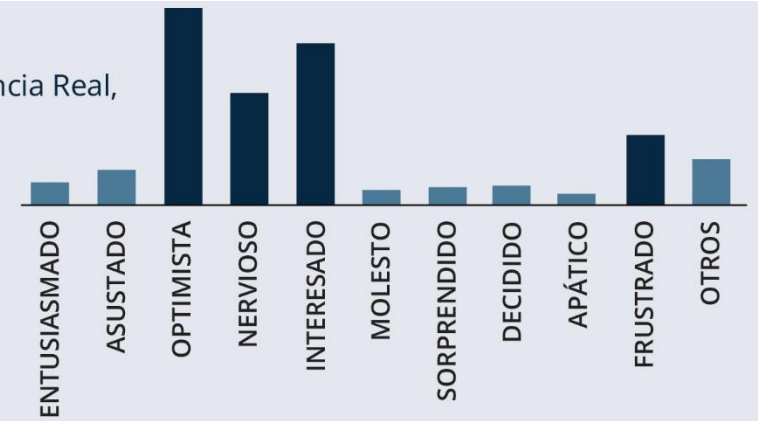
Grupo 6 de planificación-Norte



Comentarios de la encuesta



La mejor manera de describir mis sentimientos sobre Presencia Real, Futuro Real es:



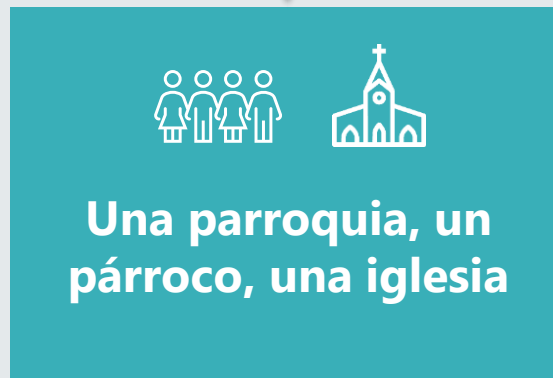
Mi actual conocimiento sobre Presencia Real, Futuro Real es:



6 Norte: Recomendaciones aceptadas



Abierto



Modelo A

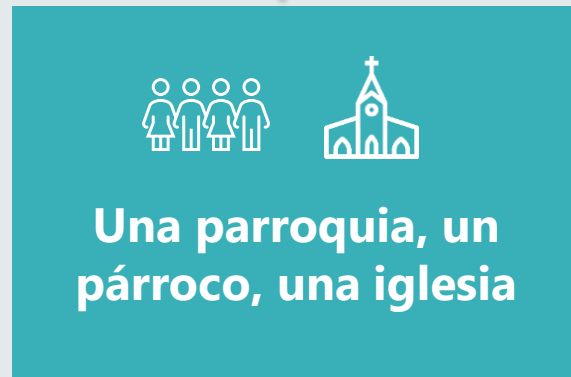
Recomendación final aceptada

- 2021 Asistencia a misa: 347
- No hay cambios a la actual configuración

6 Norte: Recomendaciones aceptadas



Abierto



Modelo A

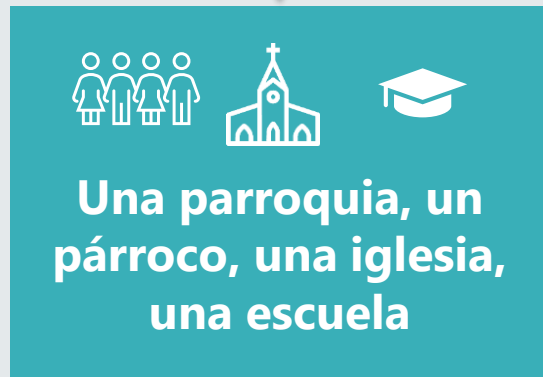
Recomendación final aceptada

- 2021 Asistencia a misa: 1,145
- No hay cambios a la actual configuración

6 Norte: Recomendaciones aceptadas



Abierto



Modelo A

Recomendación final aceptada

- 2021 Asistencia a misa: 542
- Parroquia multilingüe

6 Norte: Recomendaciones aceptadas



San Vicente
de Paul

Abierto



San Lucas

Abierto



Una parroquia, un
párroco, múltiples
iglesias, una escuela

Recomendación final aceptada

- 2021 Asistencia a misa: 749
- Fusión canónica de ambas parroquias

6 Norte: Recomendaciones rechazadas

RECOMENDACIONES FINALES RECHAZADAS

- Modelo A: una parroquia, un párroco, una iglesia, una escuela
- Agrupado con San Leonardo
- Se recomendó cerrar San Leonardo



Abierto

**NUEVO:
MODELO A**



Una parroquia, un
párroco, una iglesia,
una escuela

- 2021 Asistencia a misa: 939
- No hay cambios a la actual configuración

6 Norte: Recomendaciones rechazadas



RECOMENDACIONES FINALES RECHAZADAS

- Modelo B: una parroquia, un párroco, múltiples iglesias
- Agrupado con Nuestra Señora del Monte Carmelo

San Eduardo
el confesor



Abierto

**NUEVO:
MODELO A**



Una parroquia, un
párroco, una iglesia

- 2021 Asistencia a misa: 558
- No hay cambios a la actual configuración

6 Norte: Recomendaciones rechazadas



RECOMENDACIONES FINALES RECHAZADAS

- Ntra. Sra. del Monte Carmelo era agrupado con San Eduardo el Confesor, Modelo B
- San Leonardo era agrupado con San Francisco de Sales, Modelo A
- Se recomendaba cerrar San Leonardo

Ntra. Sra. del Monte Carmelo



Parroquia Individual
Personal Pastoral
Consejo Financiero
Consejo Pastoral

San Leonardo



Parroquia Individual
Personal Pastoral
Consejo Financiero
Consejo Pastoral

Abierto

**NUEVO:
MODELO D**

Abierto

Un párroco

- 2021 Total de asistencia a misa en conjunto: 404
- No hay cambios a la actual configuración
- Reevaluación a futuro del modelo para San Leonardo

Grupo 6 de planificación-Norte



Parroquia	Modelo recomendado	Resultado	Modelo final
Iglesia de la Ascensión	Modelo A	Aceptado	Modelo A
Iglesia de la Resurrección	Modelo A	Aceptado	Modelo A
Santísimo Sacramento	Modelo A	Aceptado	Modelo A
San Vicente de Paul y San Lucas	Modelo B	Aceptado	Modelo B
San Francisco de Sales	Modelo B (agrupado con San Leonardo)	Rechazado	Modelo A
San Eduardo el Confesor	Modelo B (agrupado con Ntra. Sra. del Monte Carmelo)	Rechazado	Modelo A
Nuestra Señora del Monte Carmelo y San Leonardo	Modelo B, Modelo A (agrupados con otras parroquias)	Rechazado	Modelo D

Siguientes pasos



- Las parroquias que pasarán bajo el proceso de fusión canónica deberán esperar por la aprobación del obispo Fernandes y el consejo presbiteral para su supresión
- Con la ayuda y guía del personal diocesano, las parroquias formarán grupos de transición para facilitar la fusión canónica a nivel parroquial
- Los decretos de supresión se harán de conocimiento público en las respectivas parroquias, en el periódico diocesano Catholic Times y en la página de internet de la diócesis, bajo el título de [Statements and Letters](#)



ORACIÓN PARA LA RENOVACIÓN DE LA MISIÓN

Dios Padre Nuestro,
Encomendamos Presencia Real, Futuro Real a tu providencia. A través de tu
Espíritu Santo inspíranos para la misión y la evangelización.

Haznos discípulos que siguen el corazón de tu Hijo.
En tiempos de incertidumbre, otórganos firmeza.
Cuando estemos angustiados, provéenos de tu paz.
Cuando seamos tímidos, haznos valientes.

Que nuestros oídos puedan escuchar tus indicaciones.
Que nuestros ojos puedan ver tus obras.
Que nuestros labios puedan compartir el evangelio,
y que nuestras manos puedan servirte.

Cambia nuestra duda por un santo entusiasmo
y con la fortaleza que recibimos de la Eucaristía,
que cada uno de nuestros esfuerzos sea para gloria tuya.

Te lo pedimos por Cristo nuestro Señor.
Amén.

¡GRACIAS!



Para información actualizada, visite
realpresencerealfuture.org

